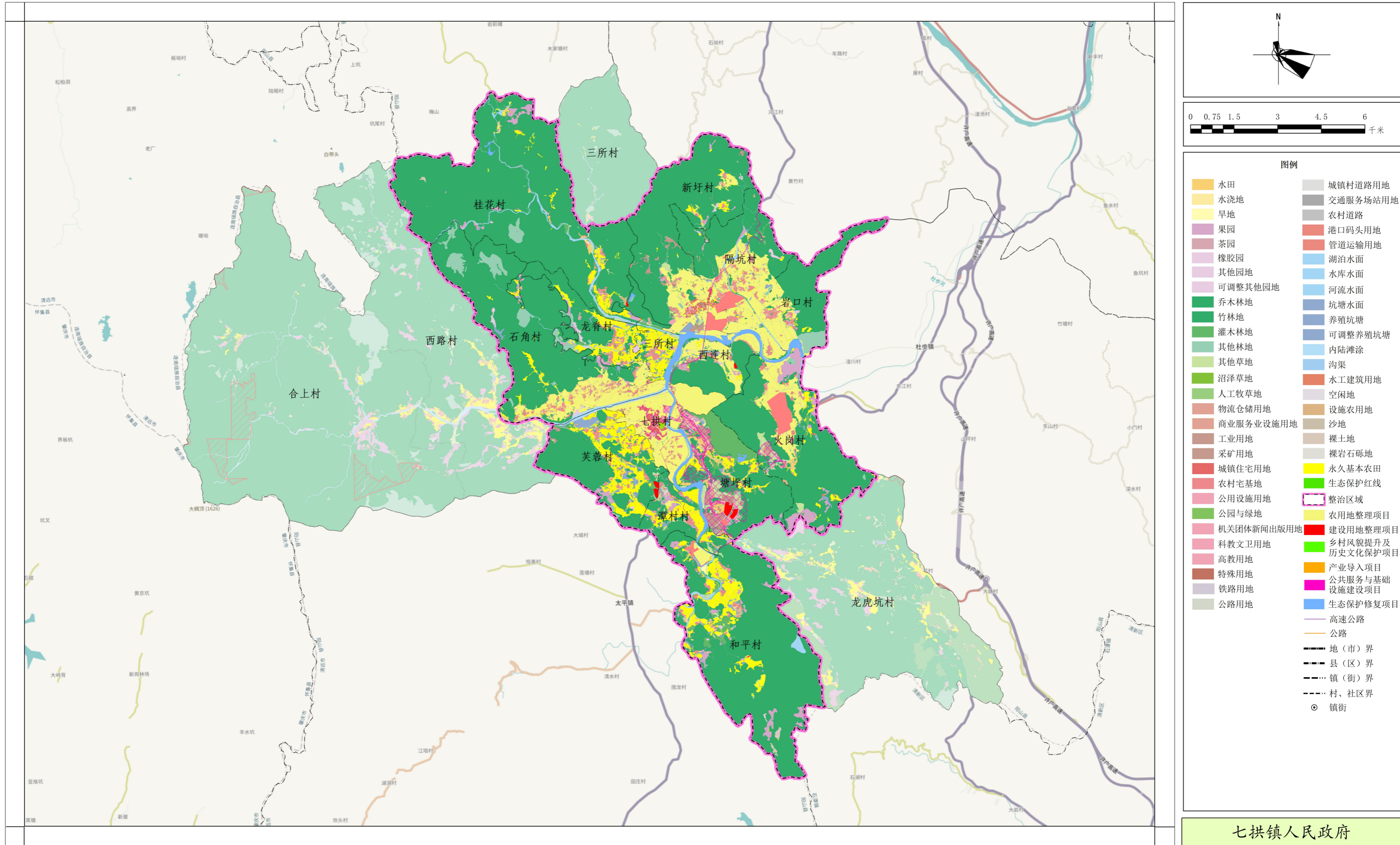


广东省清远市阳山县七拱镇全域土地综合整治项目实施方案

整治规划图



- 图例**
- | | |
|------------|-----------------|
| 水田 | 城镇村道路用地 |
| 水浇地 | 交通服务场站用地 |
| 旱地 | 农村道路 |
| 果园 | 港口码头用地 |
| 茶园 | 管道运输用地 |
| 橡胶园 | 湖泊水面 |
| 其他园地 | 水库水面 |
| 可调整其他园地 | 河流水面 |
| 乔木林地 | 坑塘水面 |
| 竹林地 | 养殖坑塘 |
| 灌木林地 | 可调整养殖坑塘 |
| 其他林地 | 内陆滩涂 |
| 其他草地 | 沟渠 |
| 沼泽草地 | 水工建筑用地 |
| 人工牧草地 | 空闲地 |
| 物流仓储用地 | 设施农用地 |
| 商业服务业设施用地 | 沙地 |
| 工业用地 | 裸土地 |
| 采矿用地 | 裸岩石砾地 |
| 城镇住宅用地 | 永久基本农田 |
| 农村宅基地 | 生态保护红线 |
| 公用设施用地 | 整治区域 |
| 公园与绿地 | 农用地整理项目 |
| 机关团体新闻出版用地 | 建设用地整理项目 |
| 科教文卫用地 | 乡村风貌提升及历史文化保护项目 |
| 高教用地 | 产业导入项目 |
| 特殊用地 | 公共服务与基础设施建设项目 |
| 铁路用地 | 生态保护修复项目 |
| 公路用地 | 高速公路 |
| | 公路 |
| | 地(市)界 |
| | 县(区)界 |
| | 镇(街)界 |
| | 村、社区界 |
| | 镇街 |

七拱镇人民政府