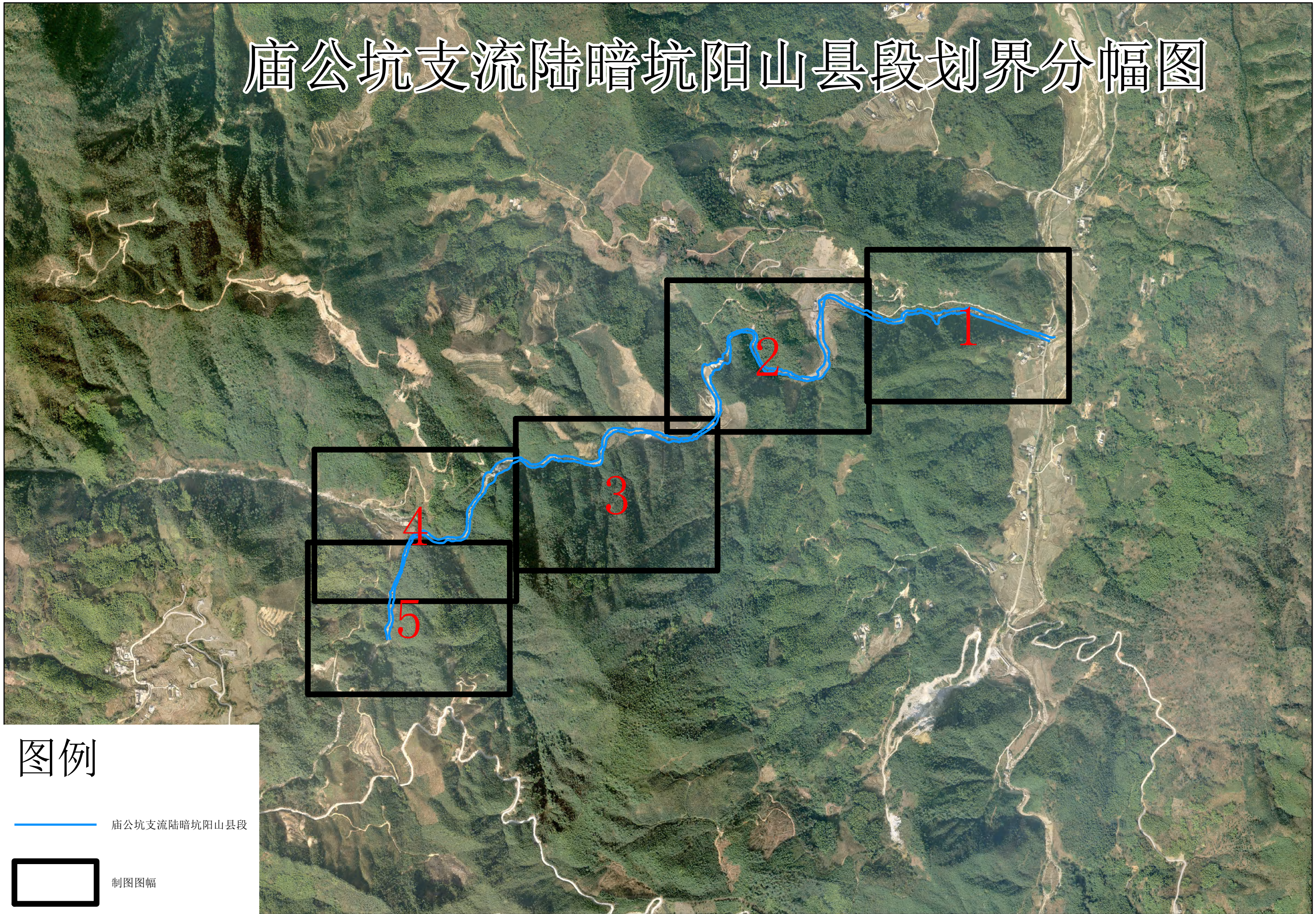
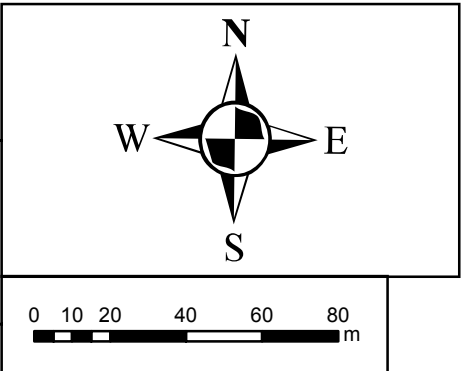


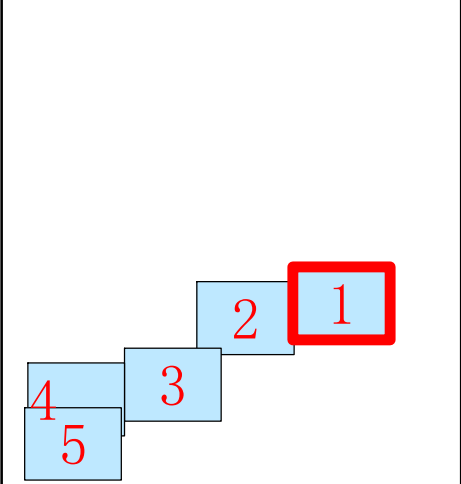
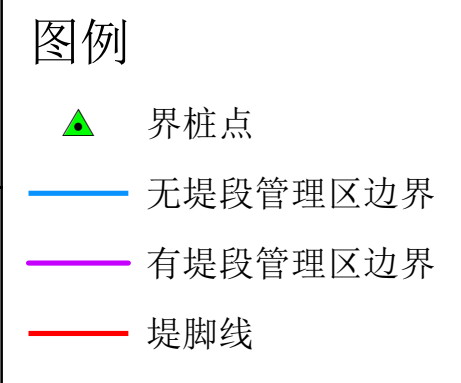
庙公坑支流陆暗坑阳山县段划界分幅图



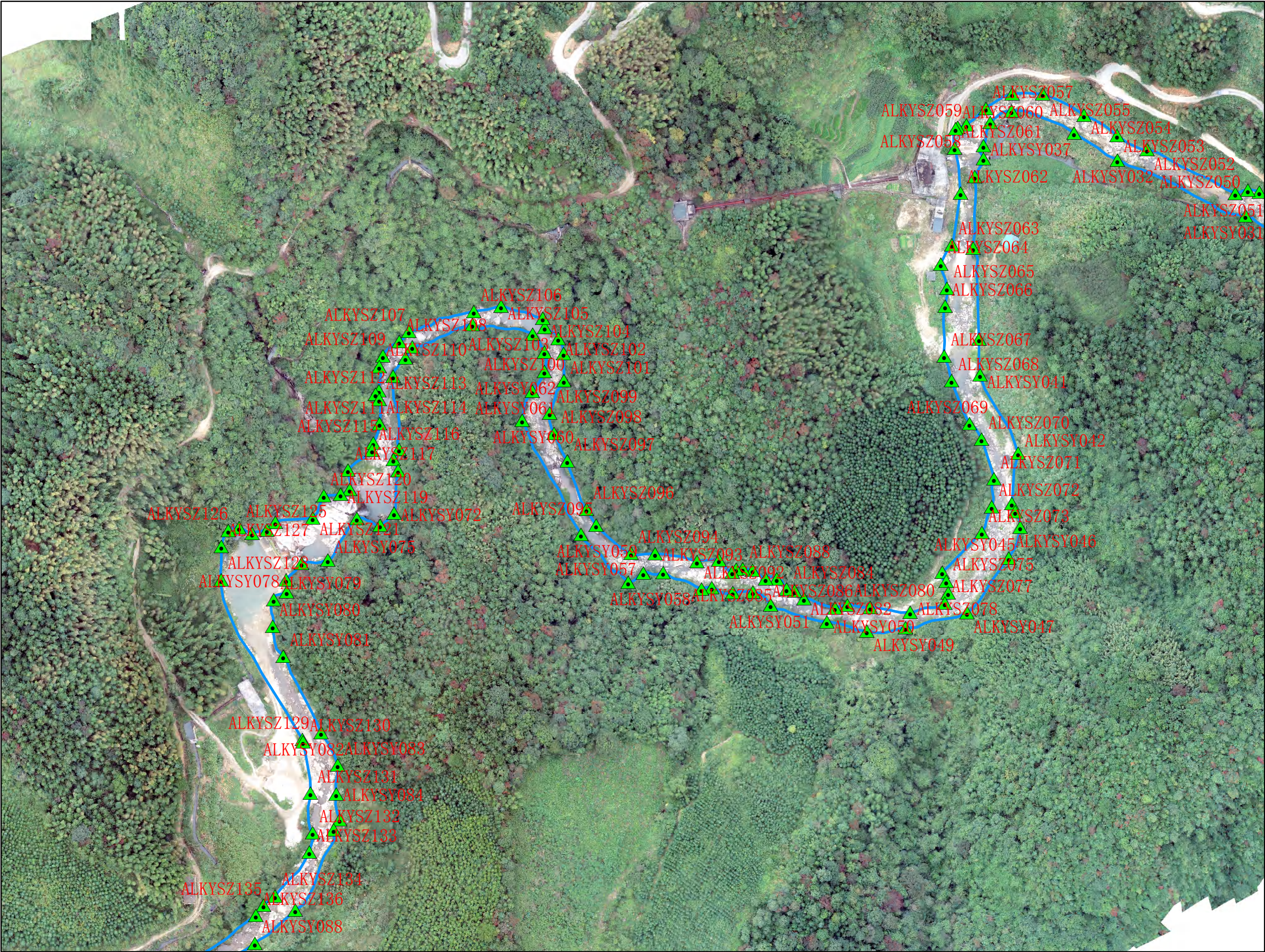
庙公坑支流陆暗坑阳山县段管理范围划定图(1/5)



说明：
1. 本图采用2000国家大地坐标系。
2. 本图采用1985国家高程基准。
3. 底图采用2020年7月航测正射影像图。



庙公坑支流陆暗坑阳山县段管理范围划定图(2/5)



N
W E
S

0 10 20 40 60 80 m

说明:

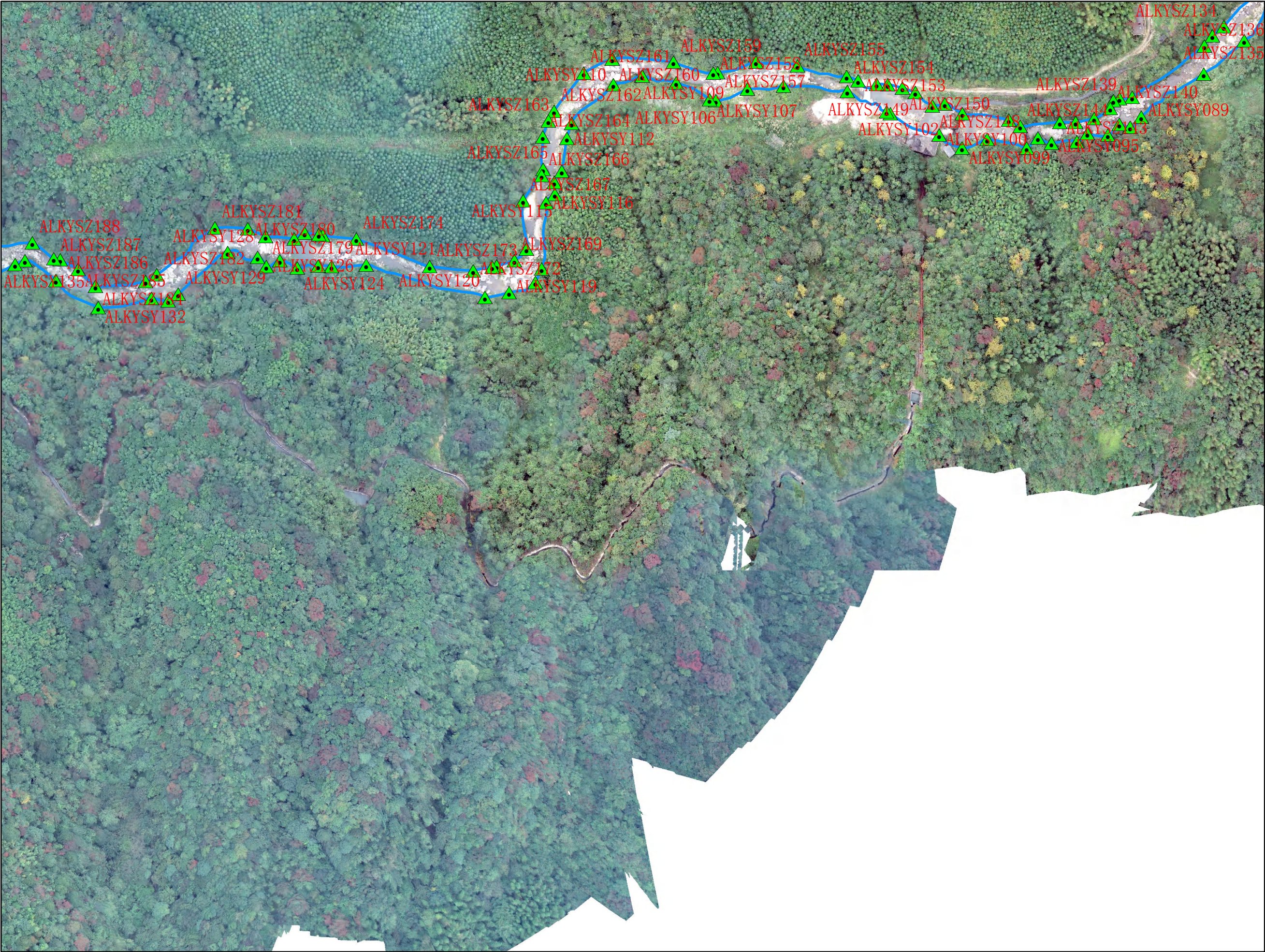
1. 本图采用2000国家大地坐标系。
2. 本图采用1985国家高程基准。
3. 底图采用2020年7月航测正射影像图。

图例

- ▲ 界桩点
- 无堤段管理区边界
- 有堤段管理区边界
- 堤脚线

4 3 2 1
5

庙公坑支流陆暗坑阳山县段管理范围划定图(3/5)



N
W
E
S

0 10 20 40 60 80 m

说明:

1. 本图采用2000国家大地坐标系。
2. 本图采用1985国家高程基准。
3. 底图采用2020年7月航测正射影像图。

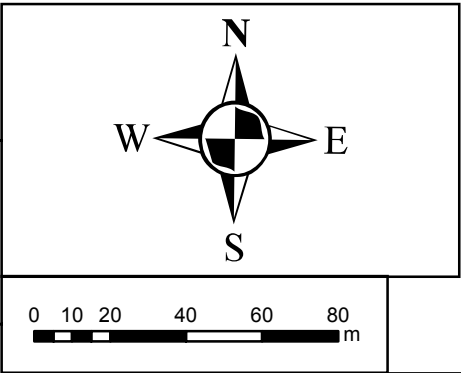
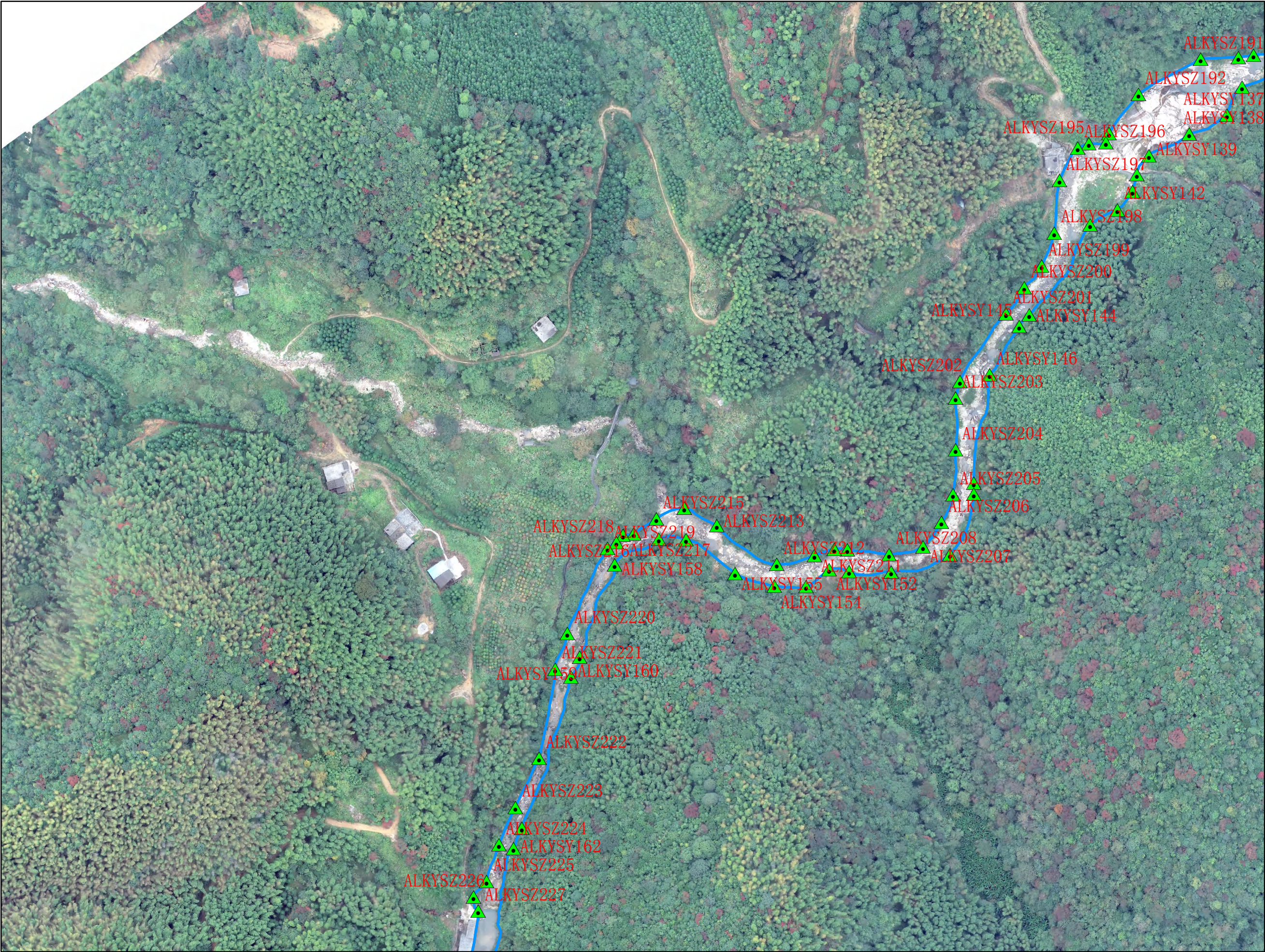
图例

- ▲ 界桩点
- 无堤段管理区边界
- 有堤段管理区边界
- 堤脚线

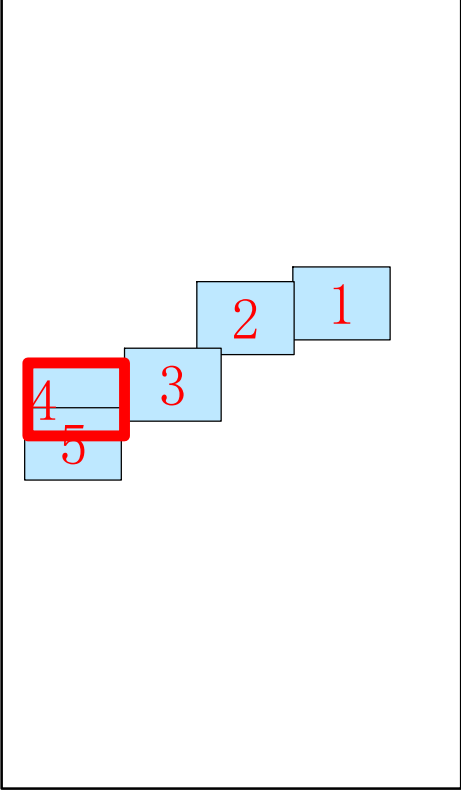
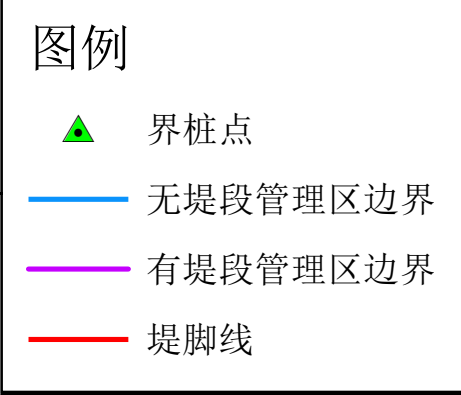
编制单位：清远市水利水电勘测设计院有限公司

制图时间：2020年9月

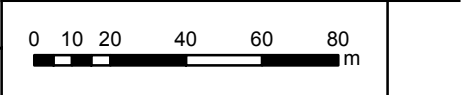
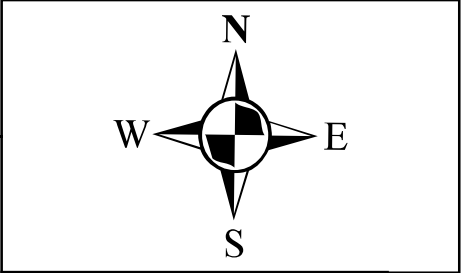
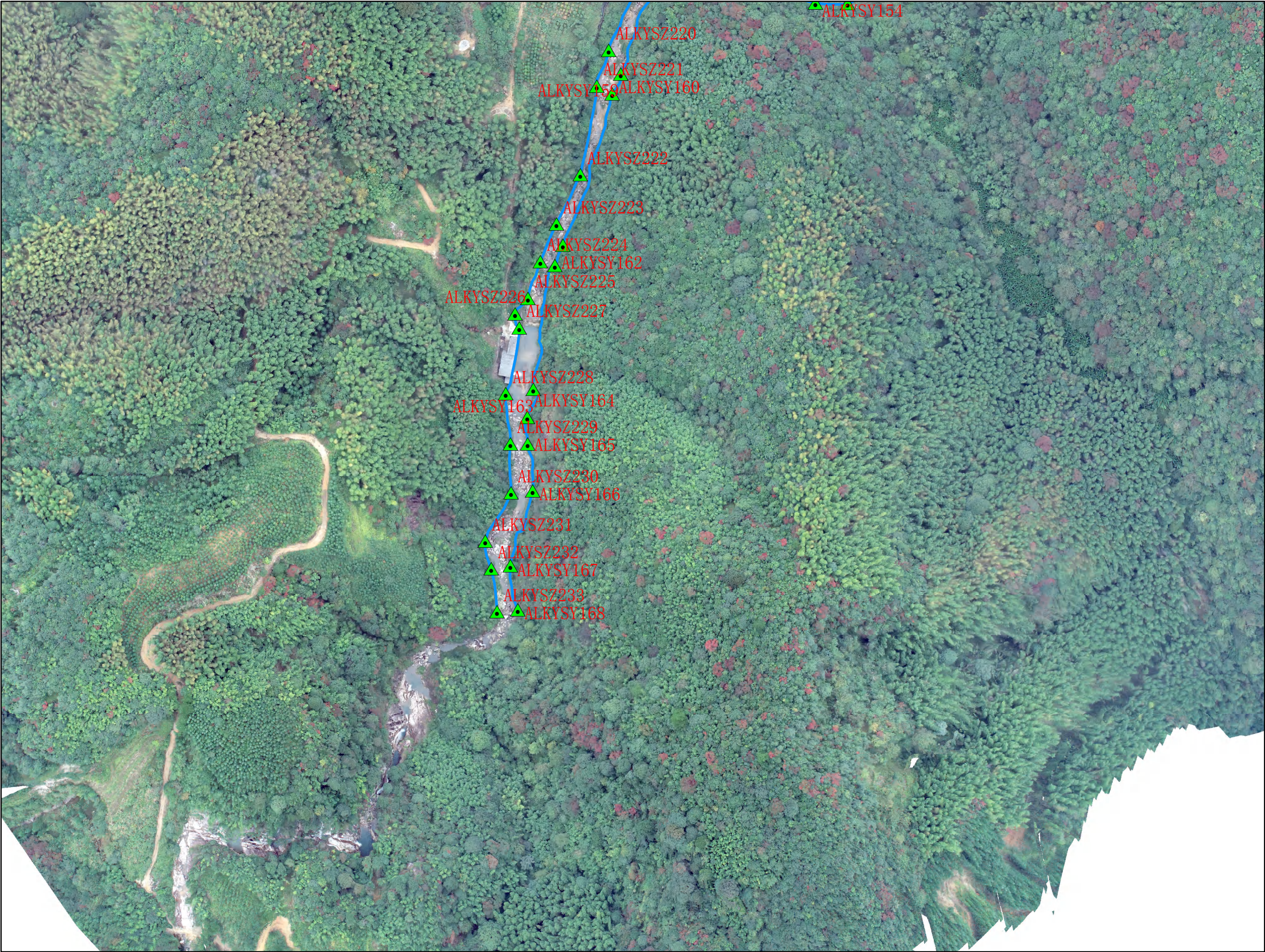
庙公坑支流陆暗坑阳山县段管理范围划定图(4/5)



说明：
1. 本图采用2000国家大地坐标系。
2. 本图采用1985国家高程基准。
3. 底图采用2020年7月航测正射影像图。



庙公坑支流陆暗坑阳山县段管理范围划定图(5/5)



说明：
1. 本图采用2000国家大地坐标系。
2. 本图采用1985国家高程基准。
3. 底图采用2020年7月航测正射影像图。

图例

- ▲ 界桩点
- 无堤段管理区边界
- 有堤段管理区边界
- 堤脚线

