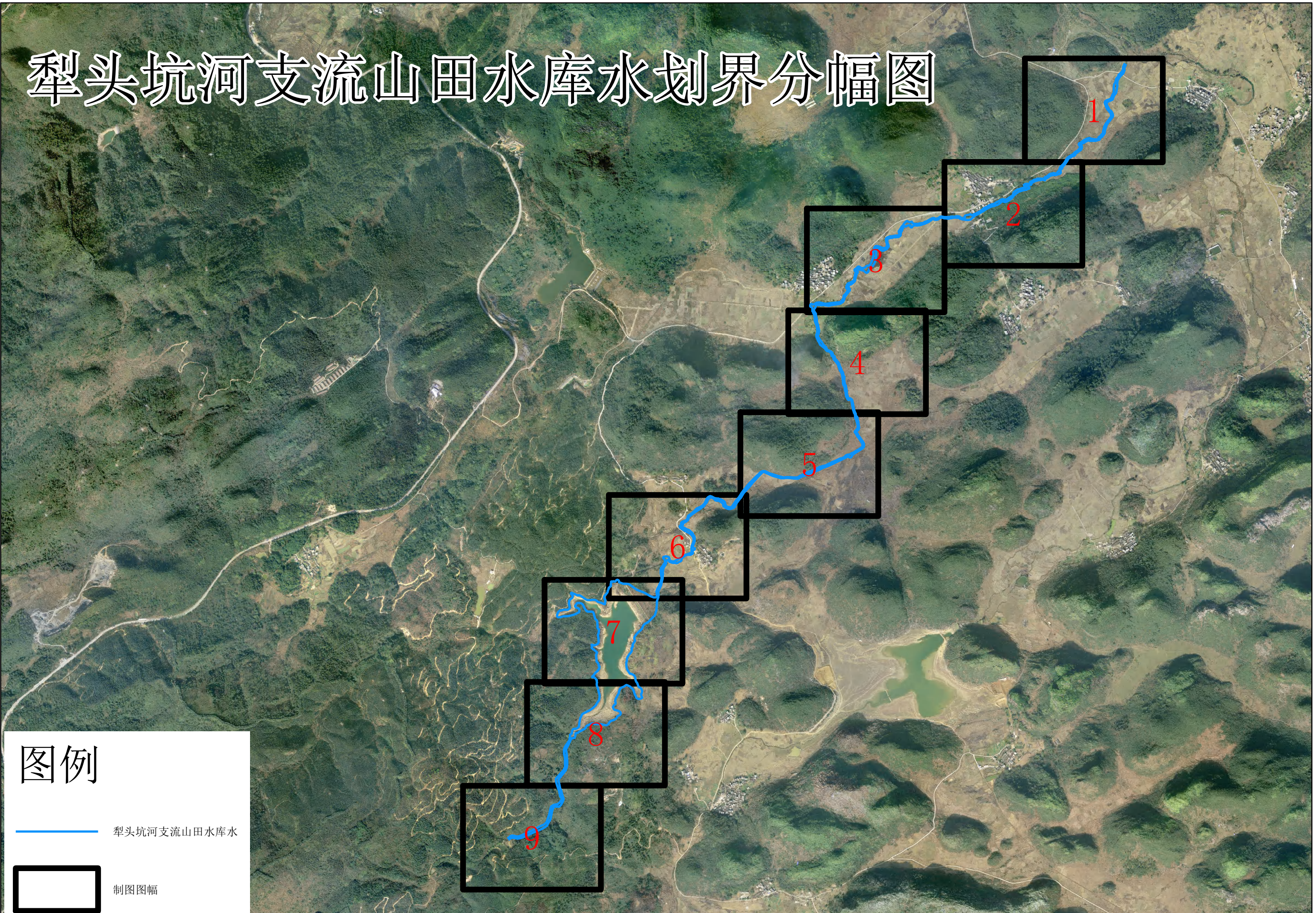


犁头坑河支流山田水库水划界分幅图

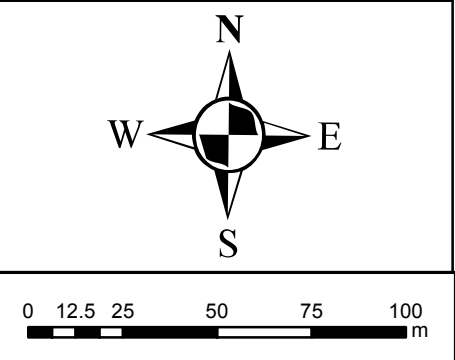
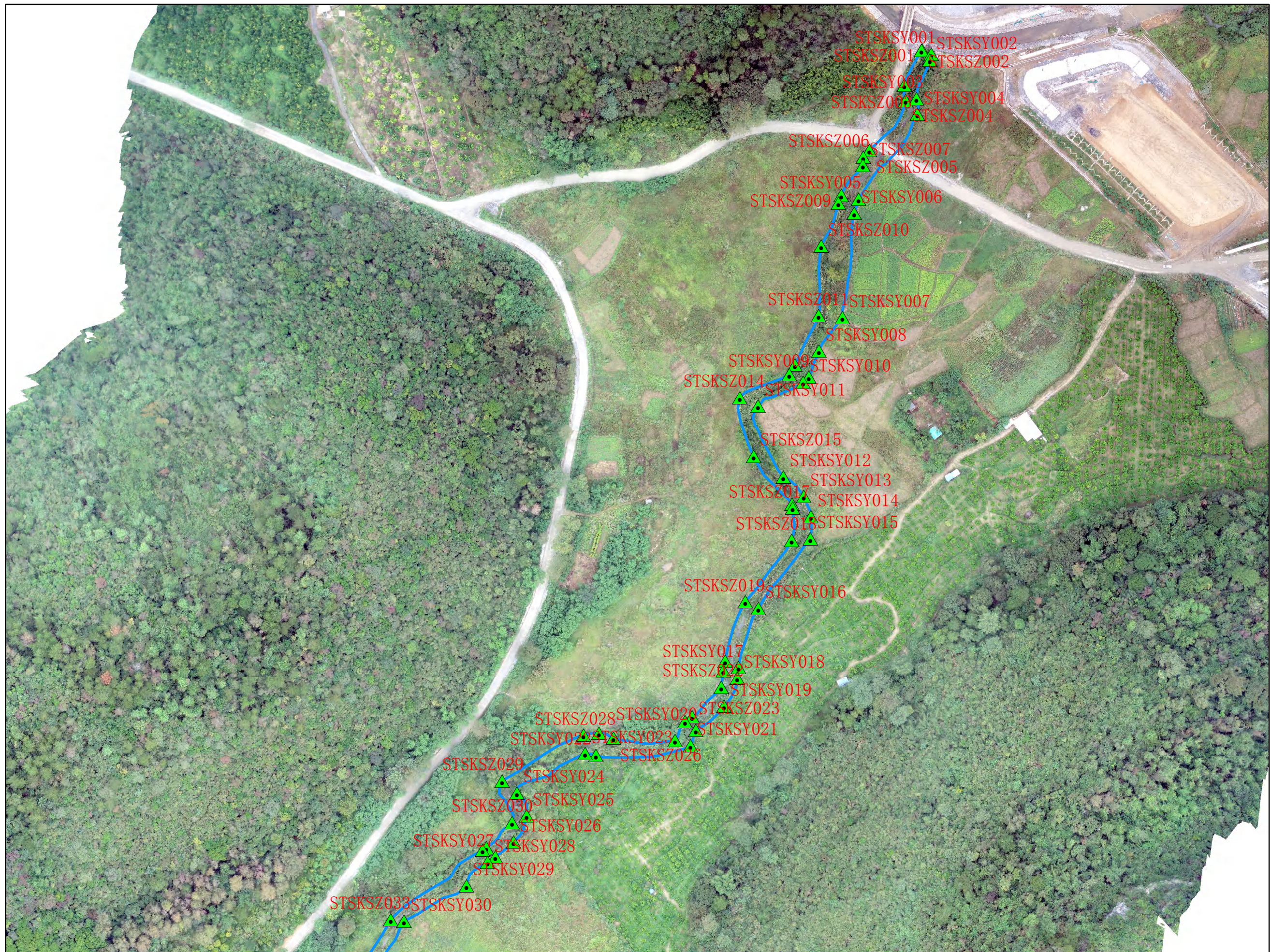


图例

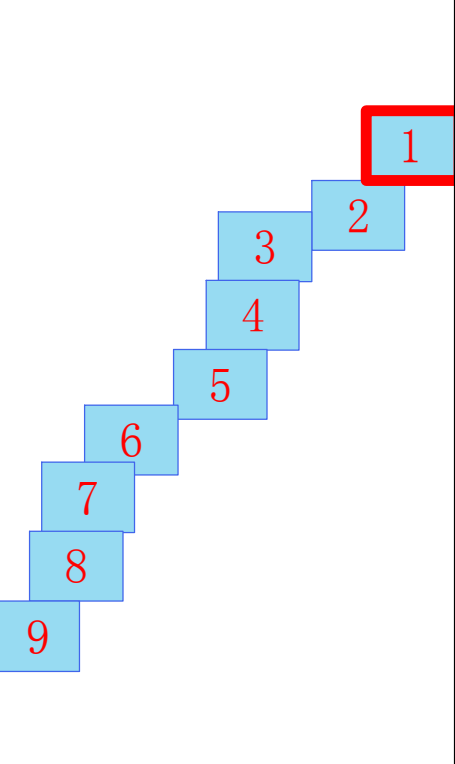
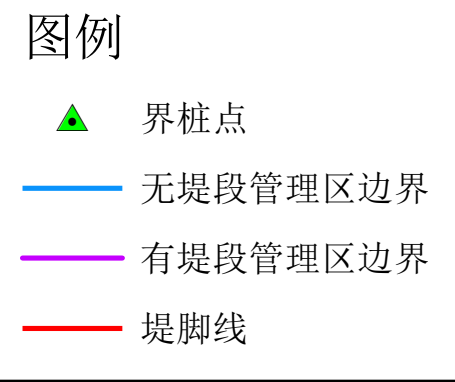
犁头坑河支流山田水库水

制图图幅

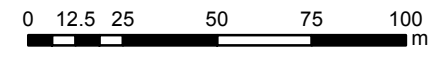
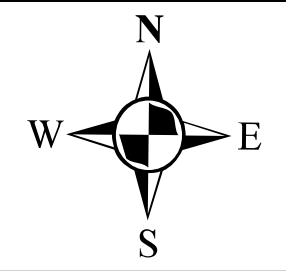
犁头坑河支流山田水库水管理范围划定图(1/9)



说明：
 1. 本图采用2000国家大地坐标系。
 2. 本图采用1985国家高程基准。
 3. 底图采用2020年7月航测正射影像图。

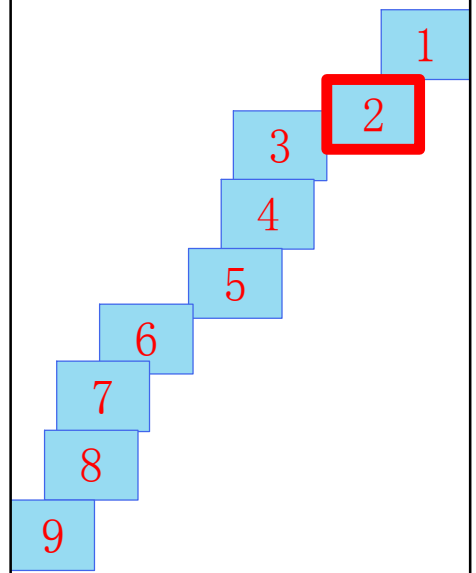


犁头坑河支流山田水库水管理范围划定图(2/9)

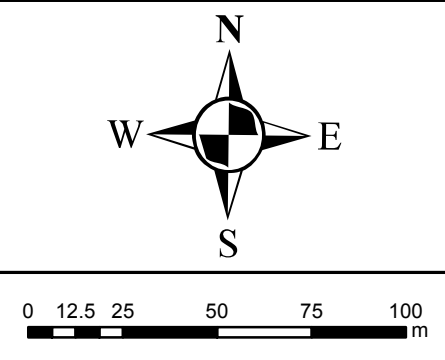
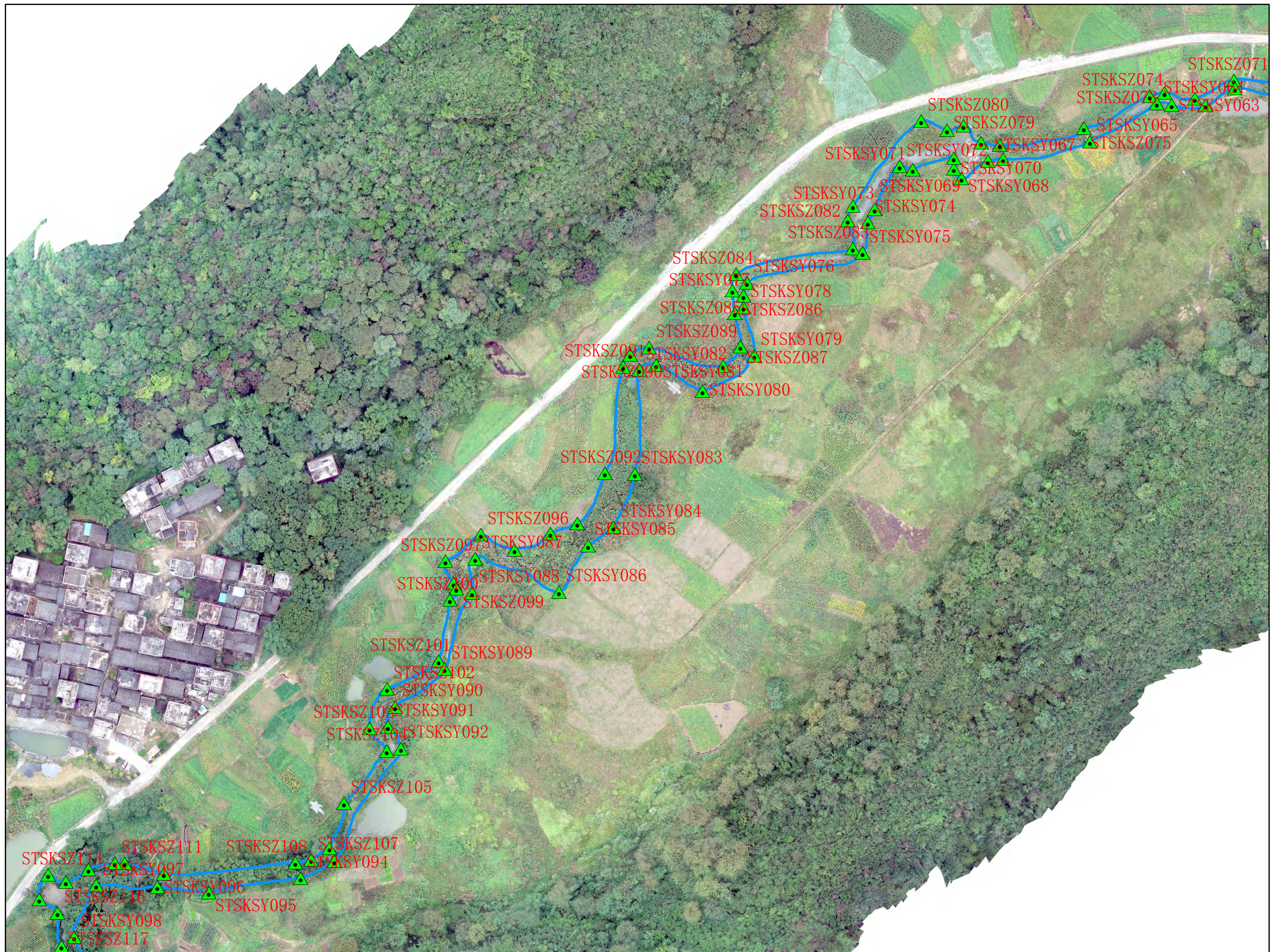


说明：
 1. 本图采用2000国家大地坐标系。
 2. 本图采用1985国家高程基准。
 3. 底图采用2020年7月航测正射影像图。

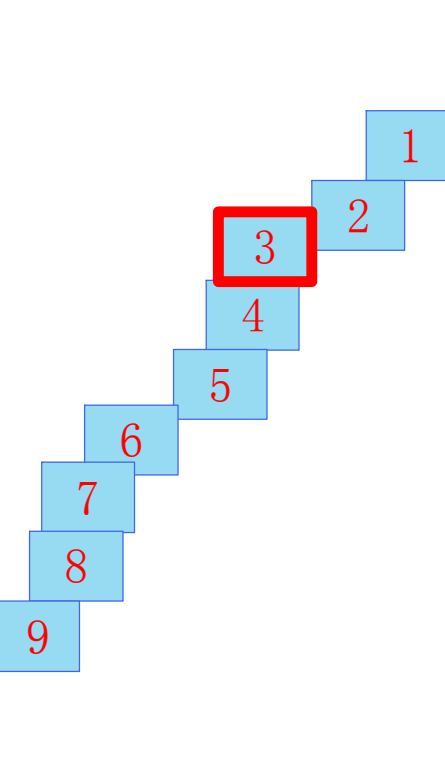
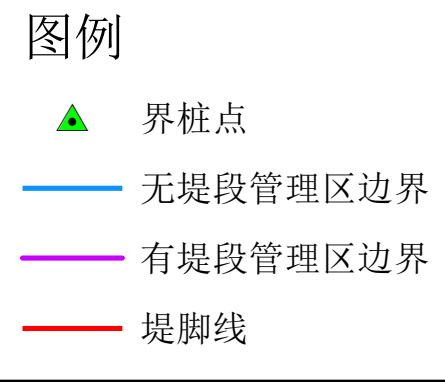
- 图例
- ▲ 界桩点
 - 无堤段管理区边界
 - 有堤段管理区边界
 - 堤脚线



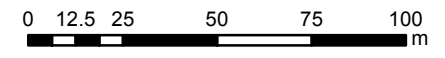
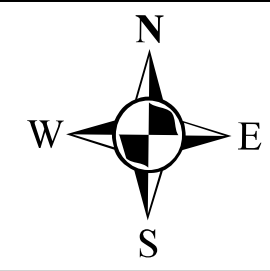
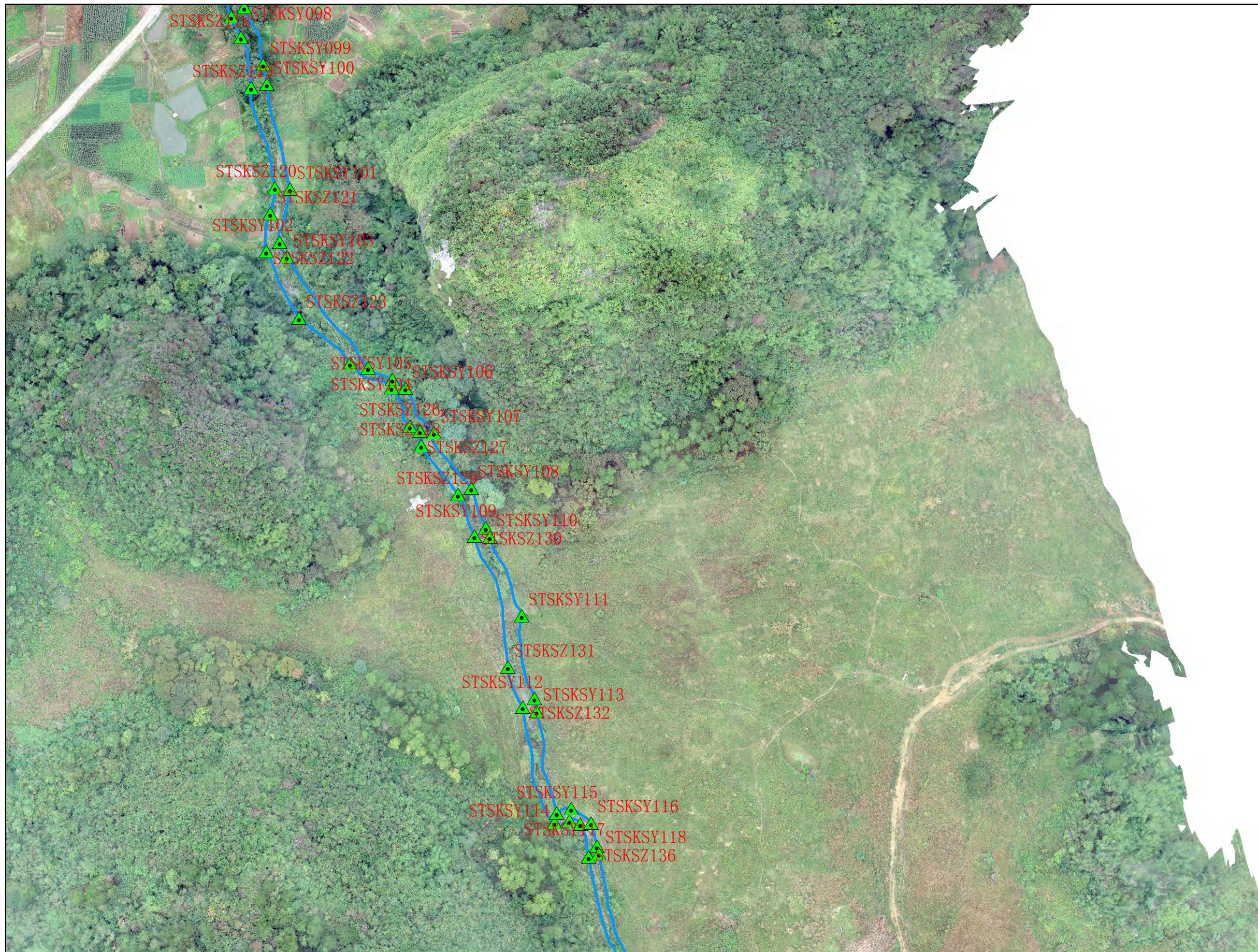
犁头坑河支流山田水库水管理范围划定图(3/9)



说明：
 1. 本图采用2000国家大地坐标系。
 2. 本图采用1985国家高程基准。
 3. 底图采用2020年7月航测正射影像图。

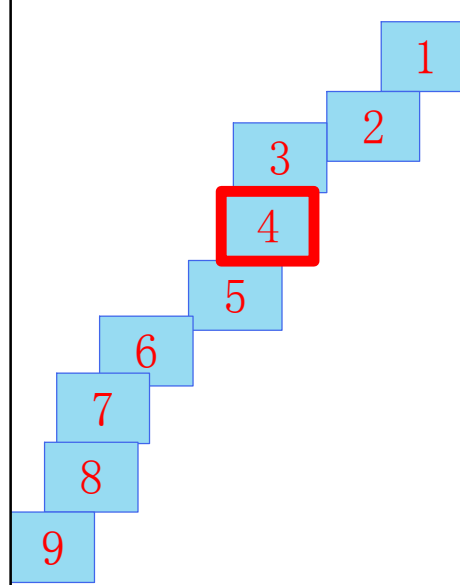


犁头坑河支流山田水库水管理范围划定图(4/9)

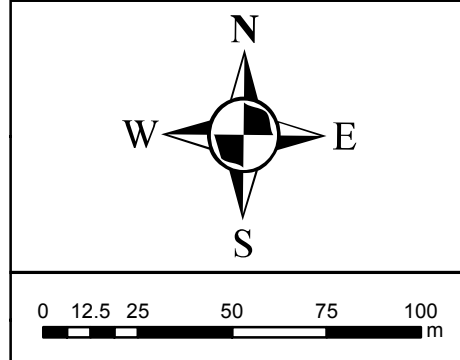
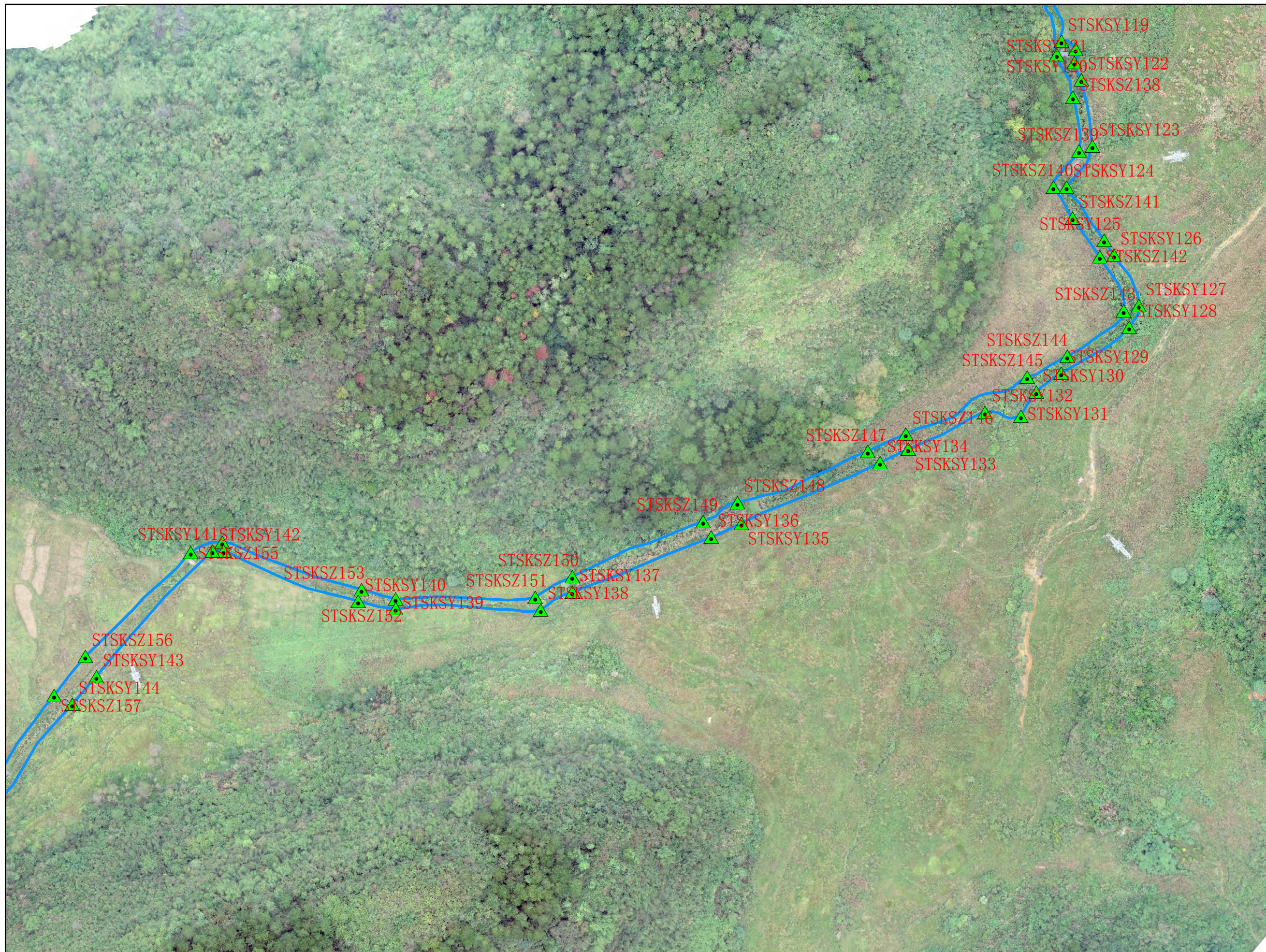


说明：
 1. 本图采用2000国家大地坐标系。
 2. 本图采用1985国家高程基准。
 3. 底图采用2020年7月航测正射影像图。

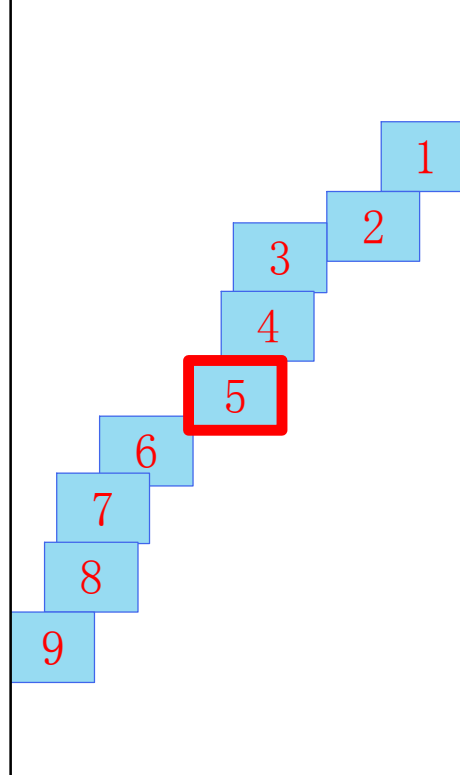
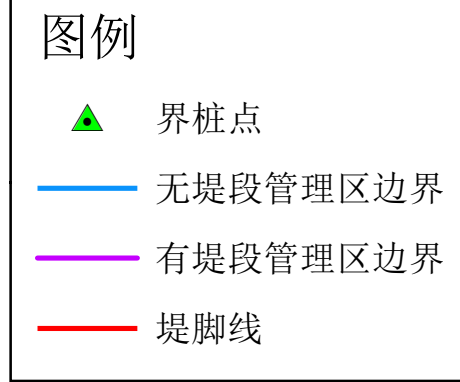
- 图例
- ▲ 界桩点
 - 无堤段管理区边界
 - 有堤段管理区边界
 - 堤脚线



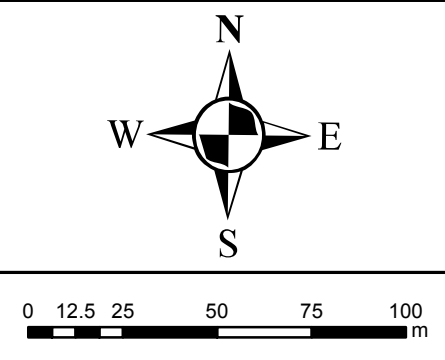
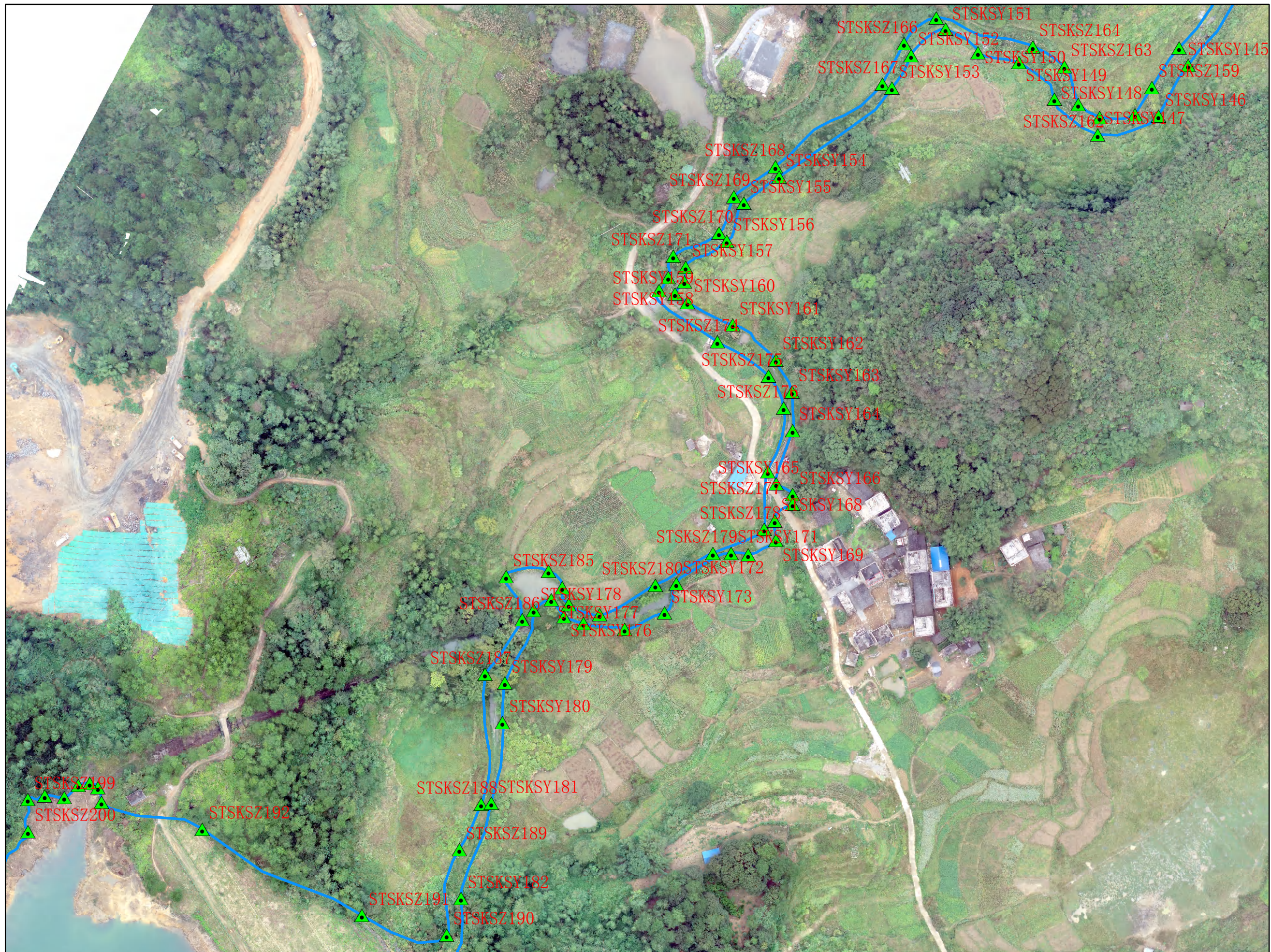
犁头坑河支流山田水库水管理范围划定图(5/9)



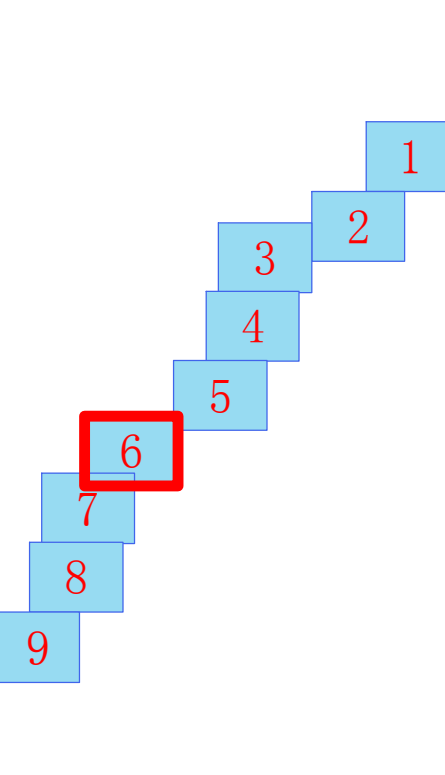
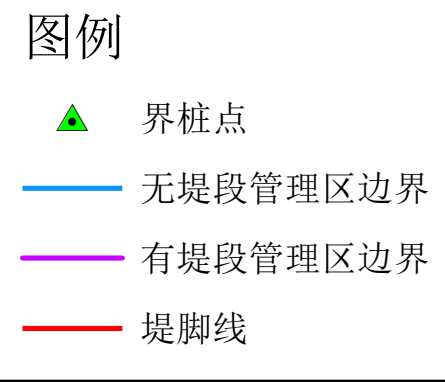
说明：
 1. 本图采用2000国家大地坐标系。
 2. 本图采用1985国家高程基准。
 3. 底图采用2020年7月航测正射影像图。



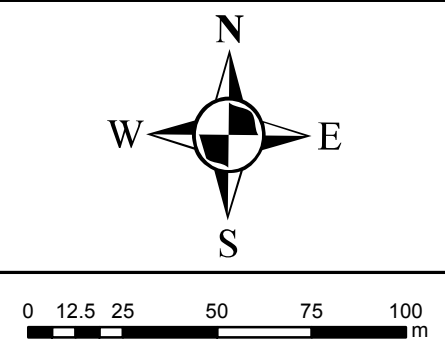
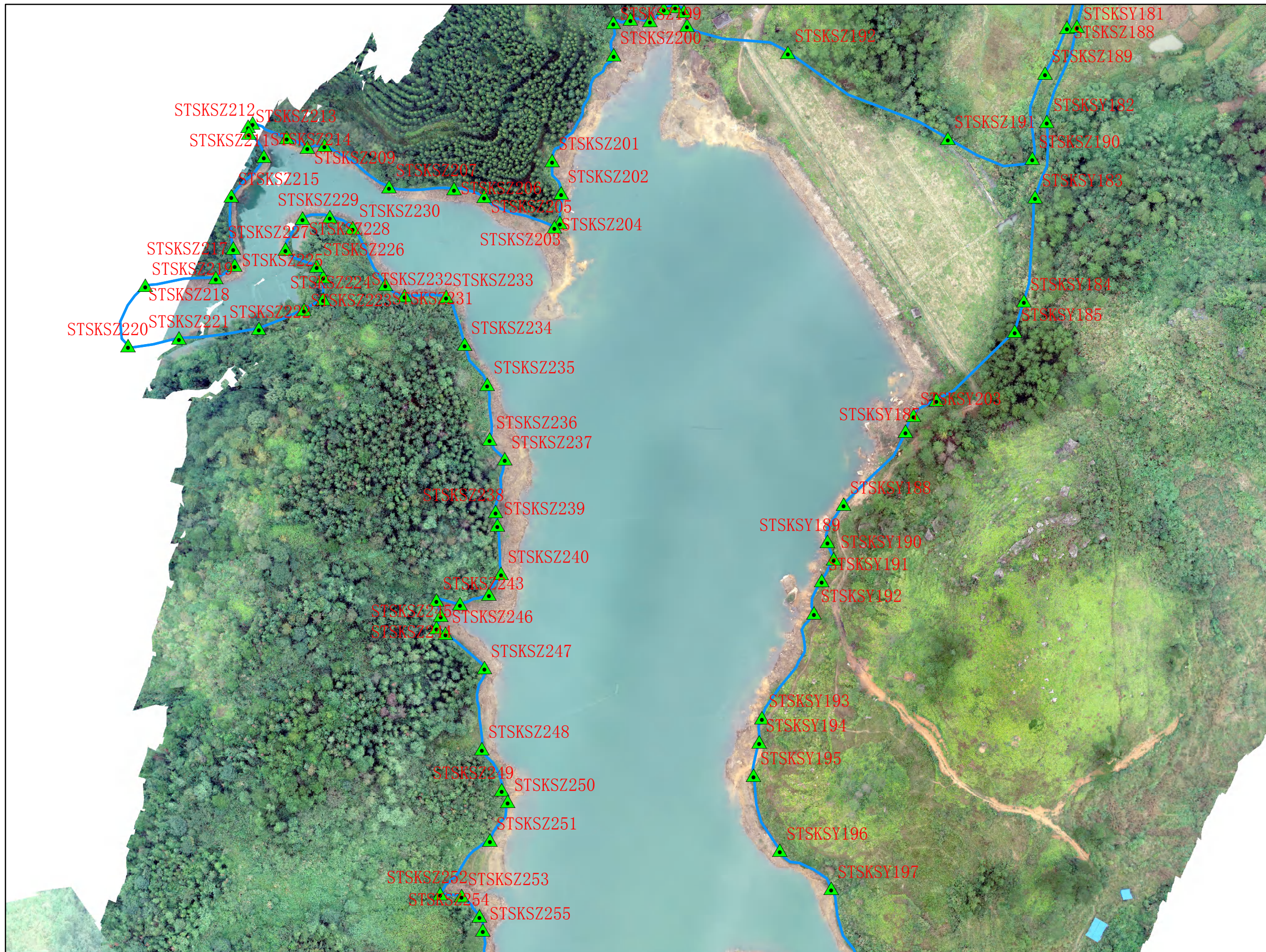
犁头坑河支流山田水库水管理范围划定图(6/9)



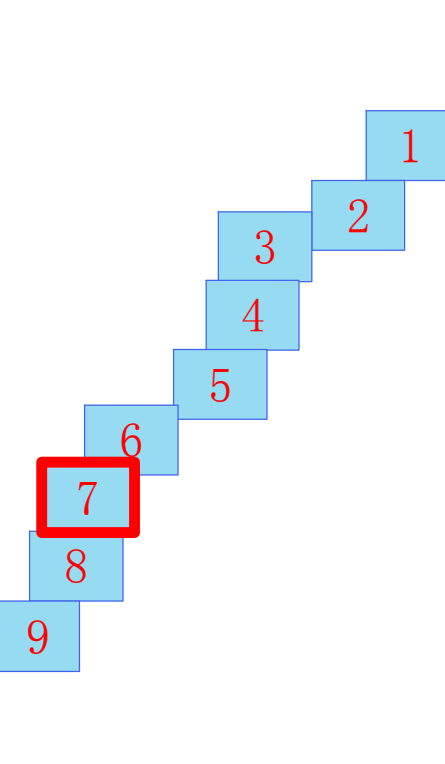
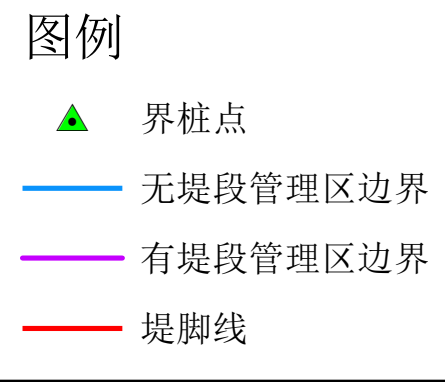
说明：
 1. 本图采用2000国家大地坐标系。
 2. 本图采用1985国家高程基准。
 3. 底图采用2020年7月航测正射影像图。



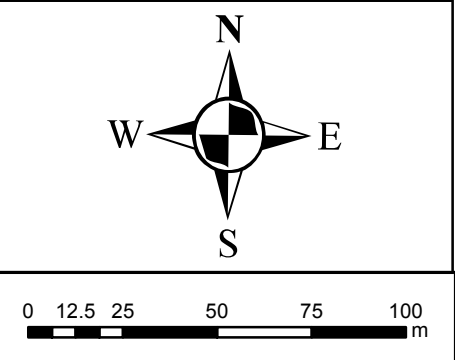
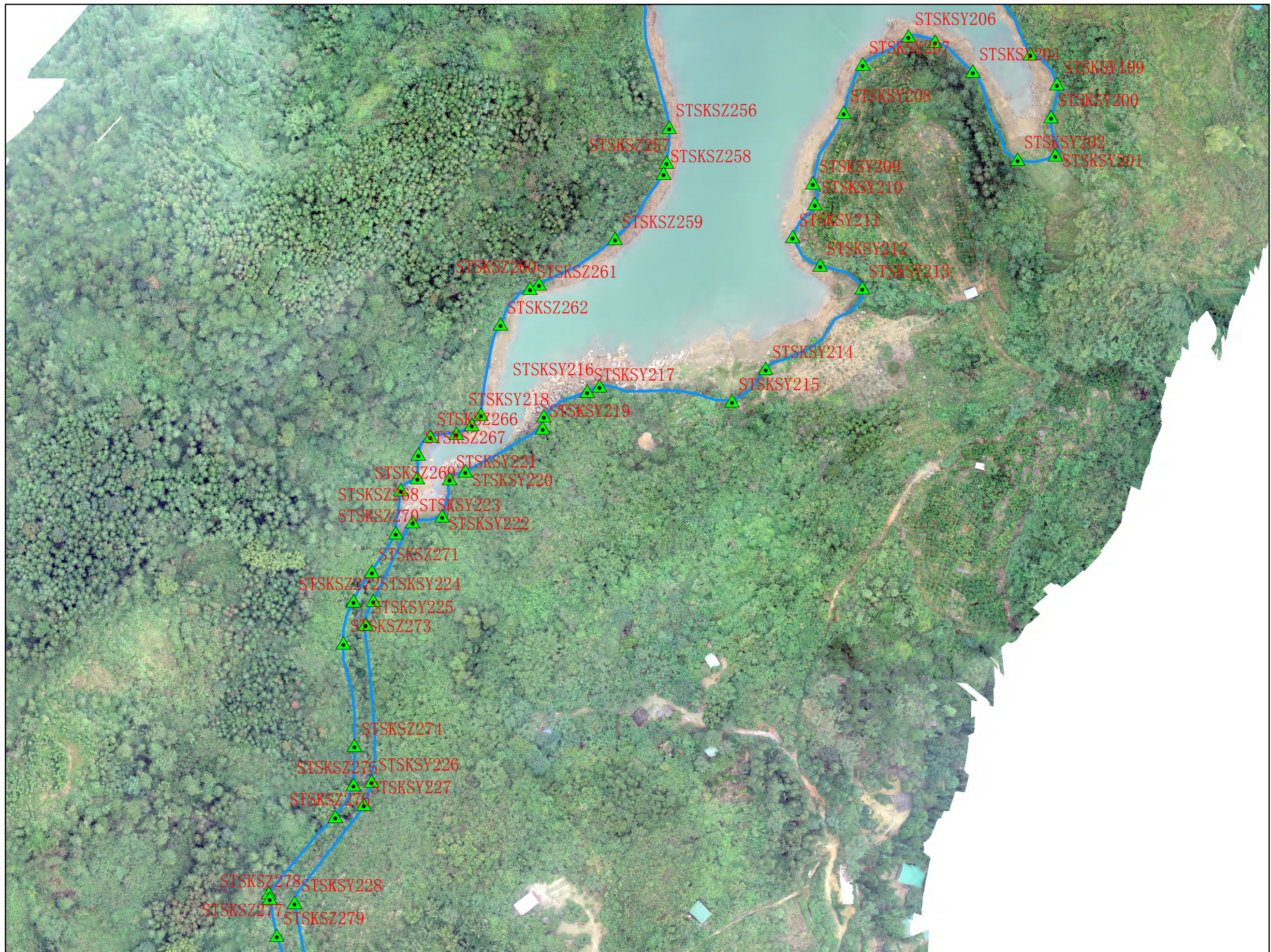
犁头坑河支流山田水库水管理范围划定图(7/9)



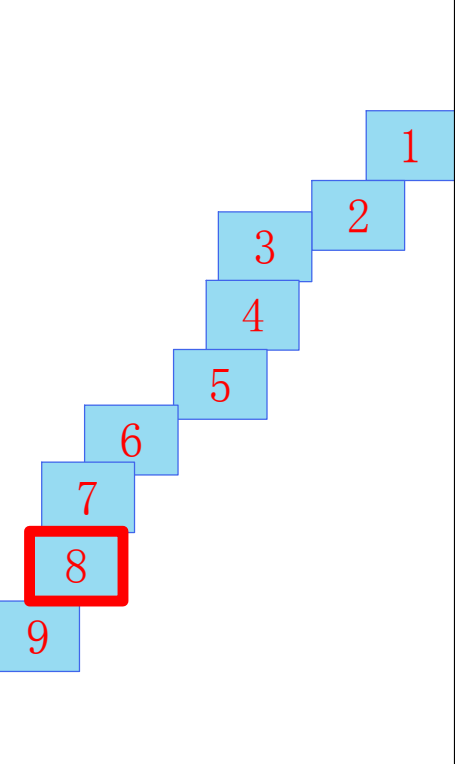
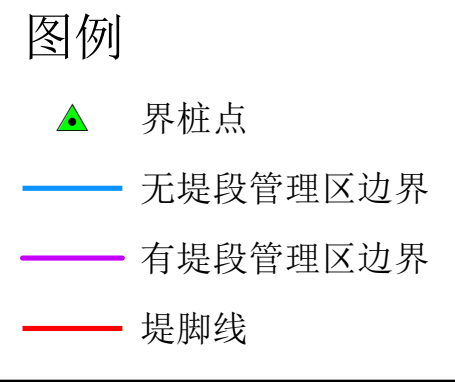
说明：
 1. 本图采用2000国家大地坐标系。
 2. 本图采用1985国家高程基准。
 3. 底图采用2020年7月航测正射影像图。



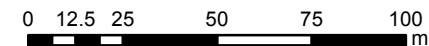
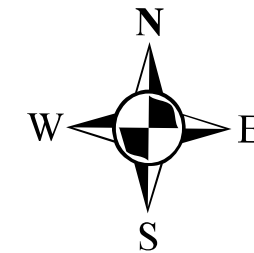
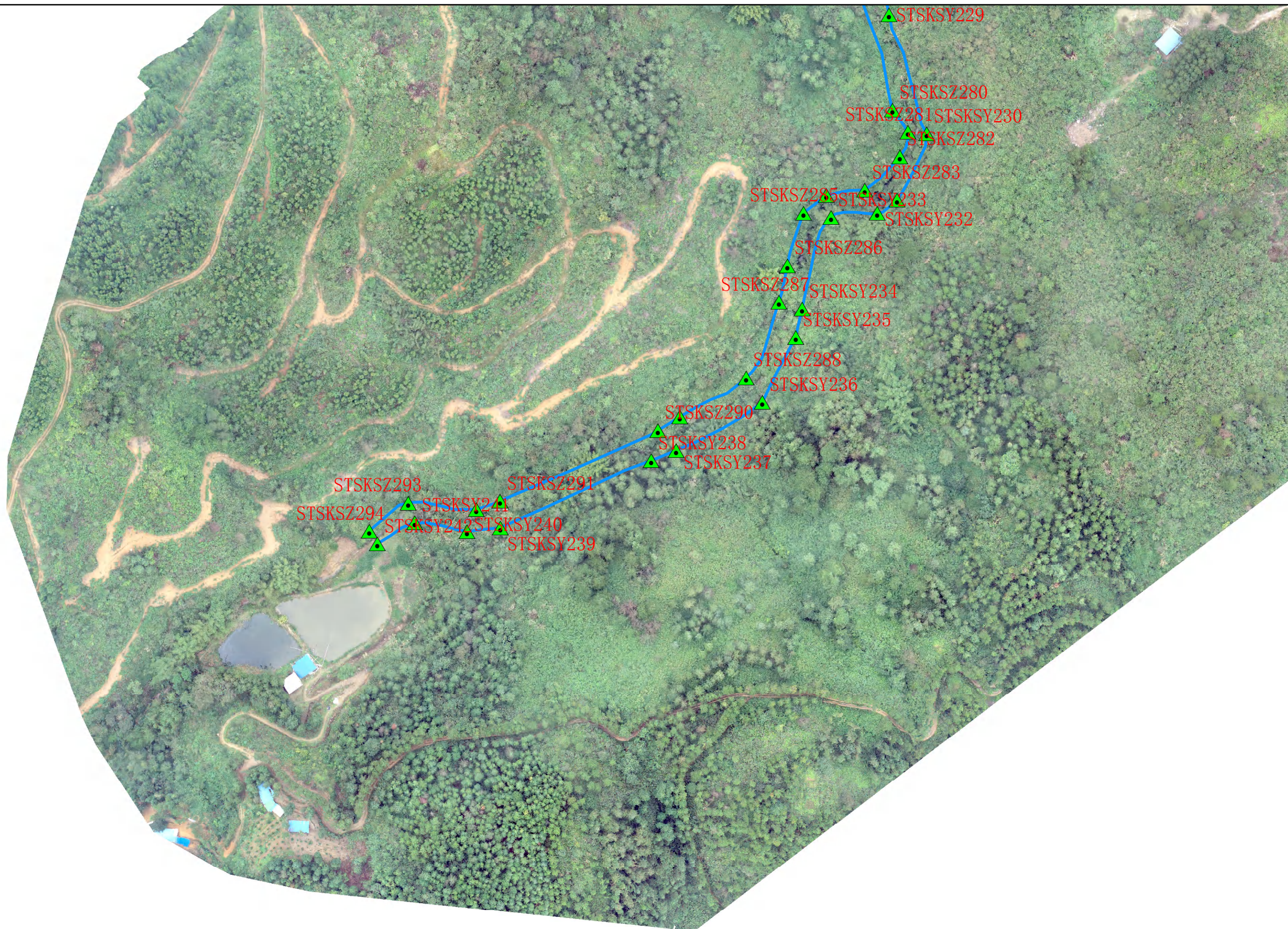
犁头坑河支流山田水库水管理范围划定图(8/9)



说明：
1. 本图采用2000国家大地坐标系。
2. 本图采用1985国家高程基准。
3. 底图采用2020年7月航测正射影像图。



犁头坑河支流山田水库水管理范围划定图(9/9)



说明：
 1. 本图采用2000国家大地坐标系。
 2. 本图采用1985国家高程基准。
 3. 底图采用2020年7月航测正射影像图。

- 图例
- ▲ 界桩点
 - 无堤段管理区边界
 - 有堤段管理区边界
 - 堤脚线

