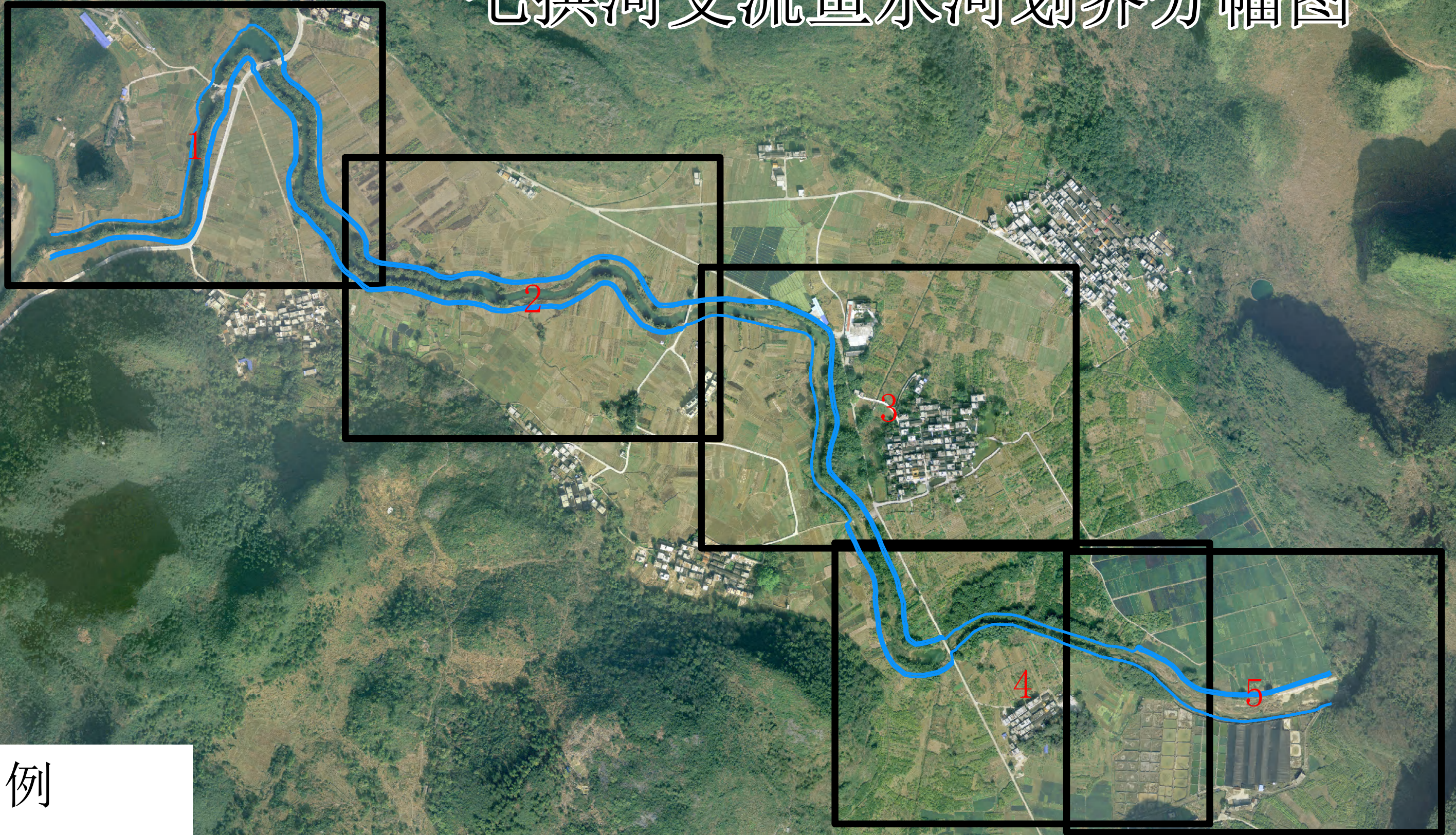


七拱河支流鱼水河划界分幅图

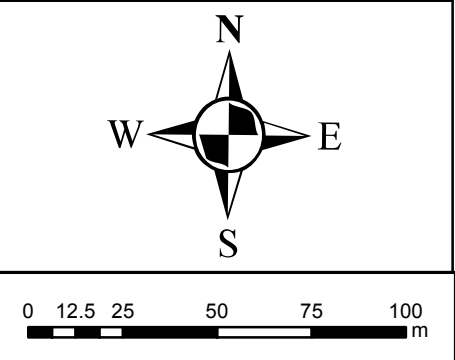
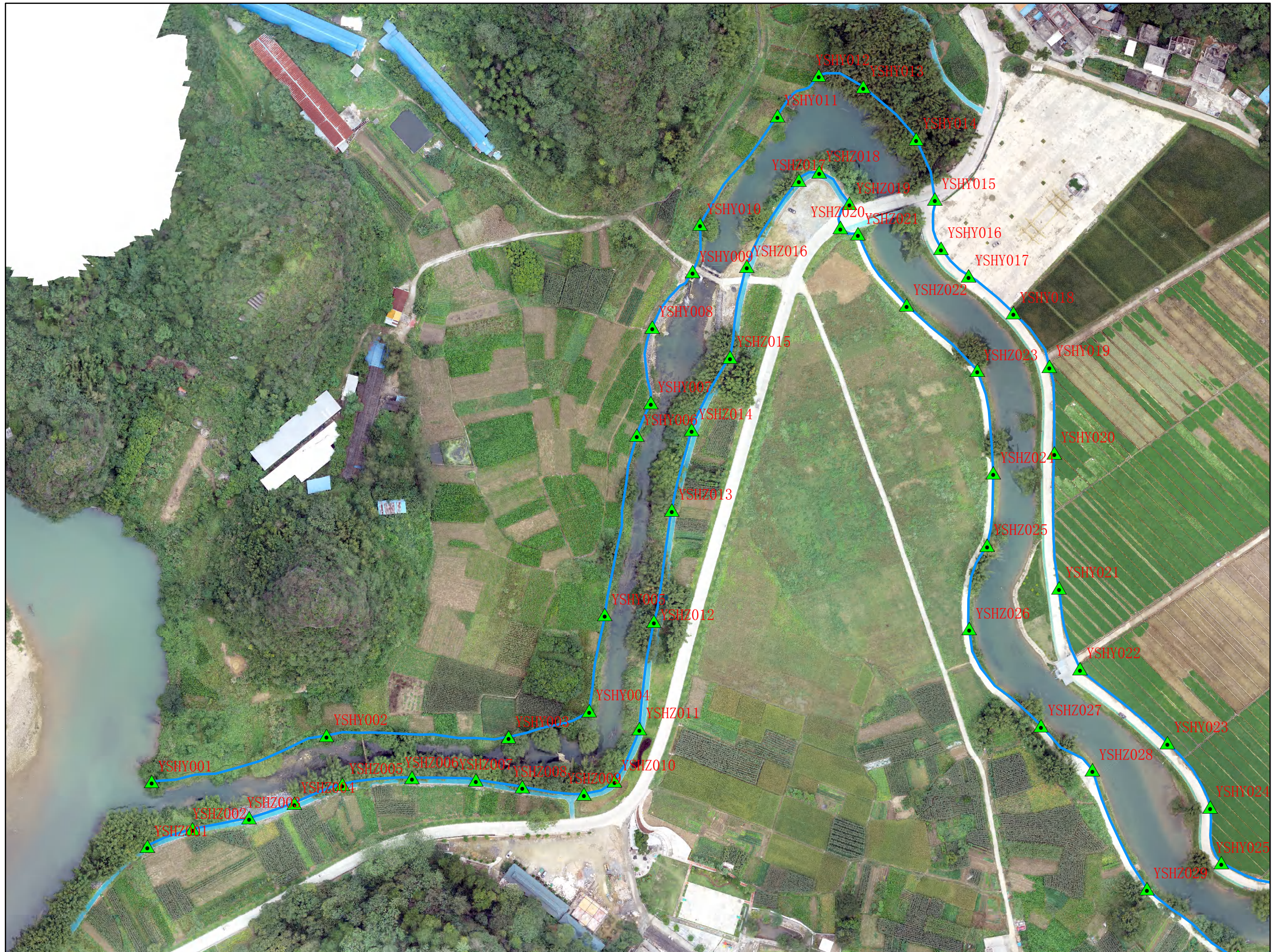


图例

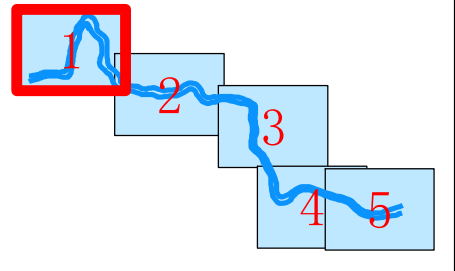
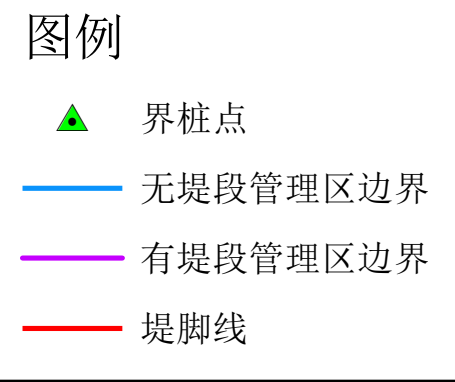
— 七拱河支流鱼水河

□ 制图图幅

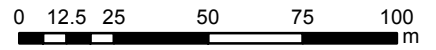
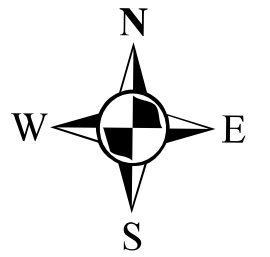
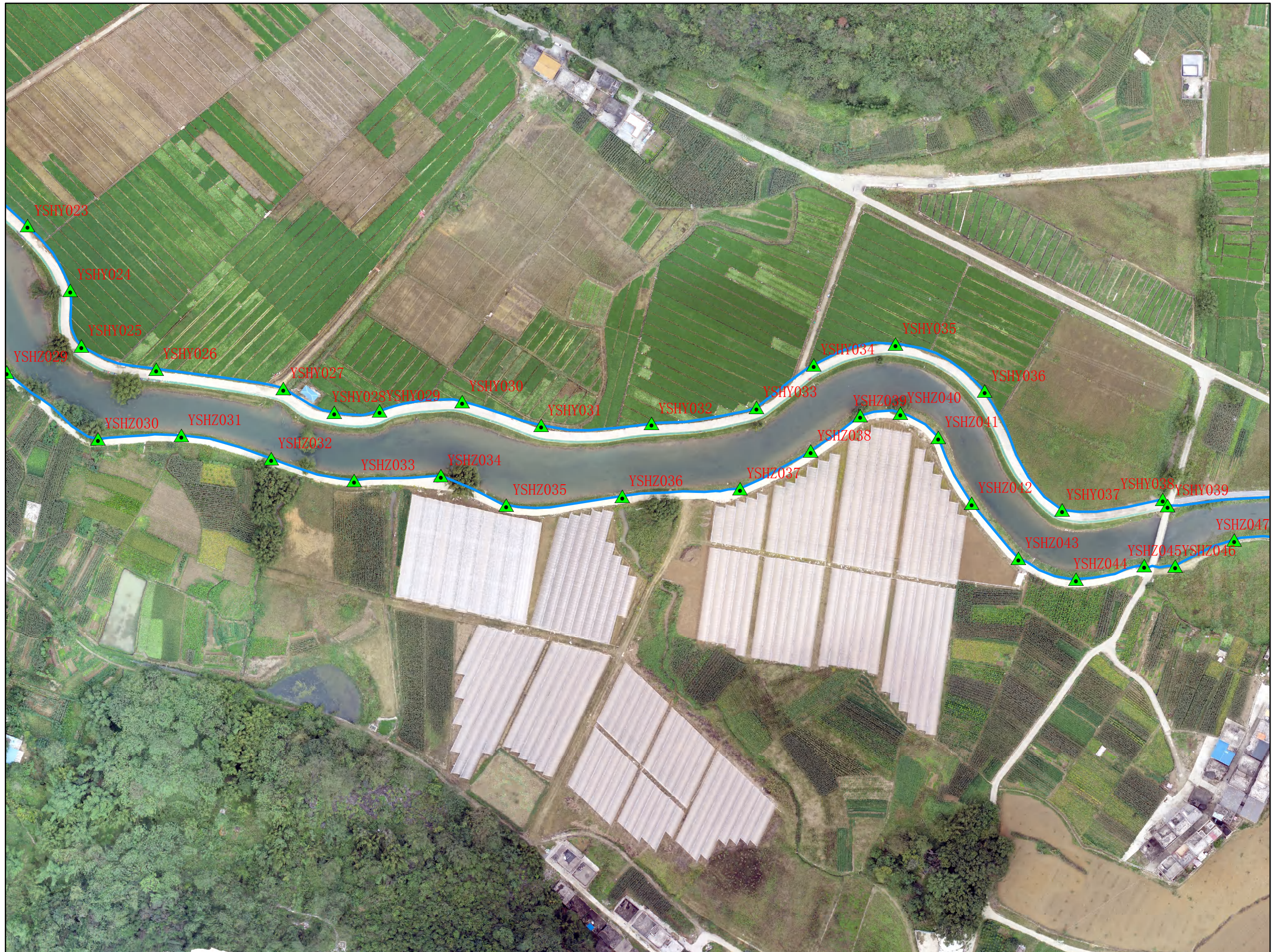
七拱河支流鱼水河管理范围划定图(1/5)



说明：
1. 本图采用2000国家大地坐标系。
2. 本图采用1985国家高程基准。
3. 底图采用2020年7月航测正射影像图。



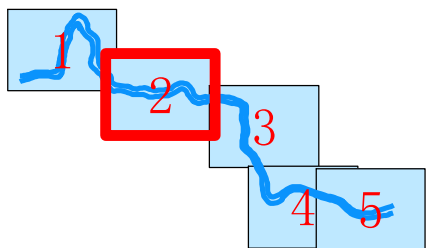
七拱河支流鱼水河管理范围划定图(2/5)



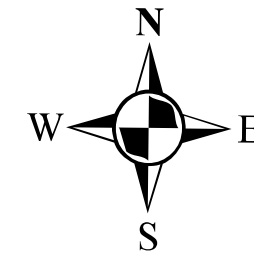
说明：
1. 本图采用2000国家大地坐标系。
2. 本图采用1985国家高程基准。
3. 底图采用2020年7月航测正射影像图。

图例

- ▲ 界桩点
- 无堤段管理区边界
- 有堤段管理区边界
- 堤脚线



七拱河支流鱼水河管理范围划定图(3/5)



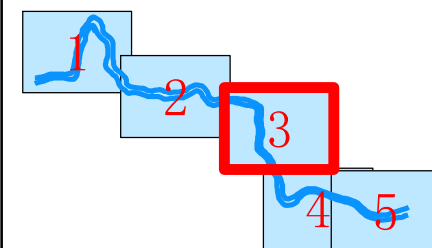
0 12.5 25 50 75 100 m

说明:

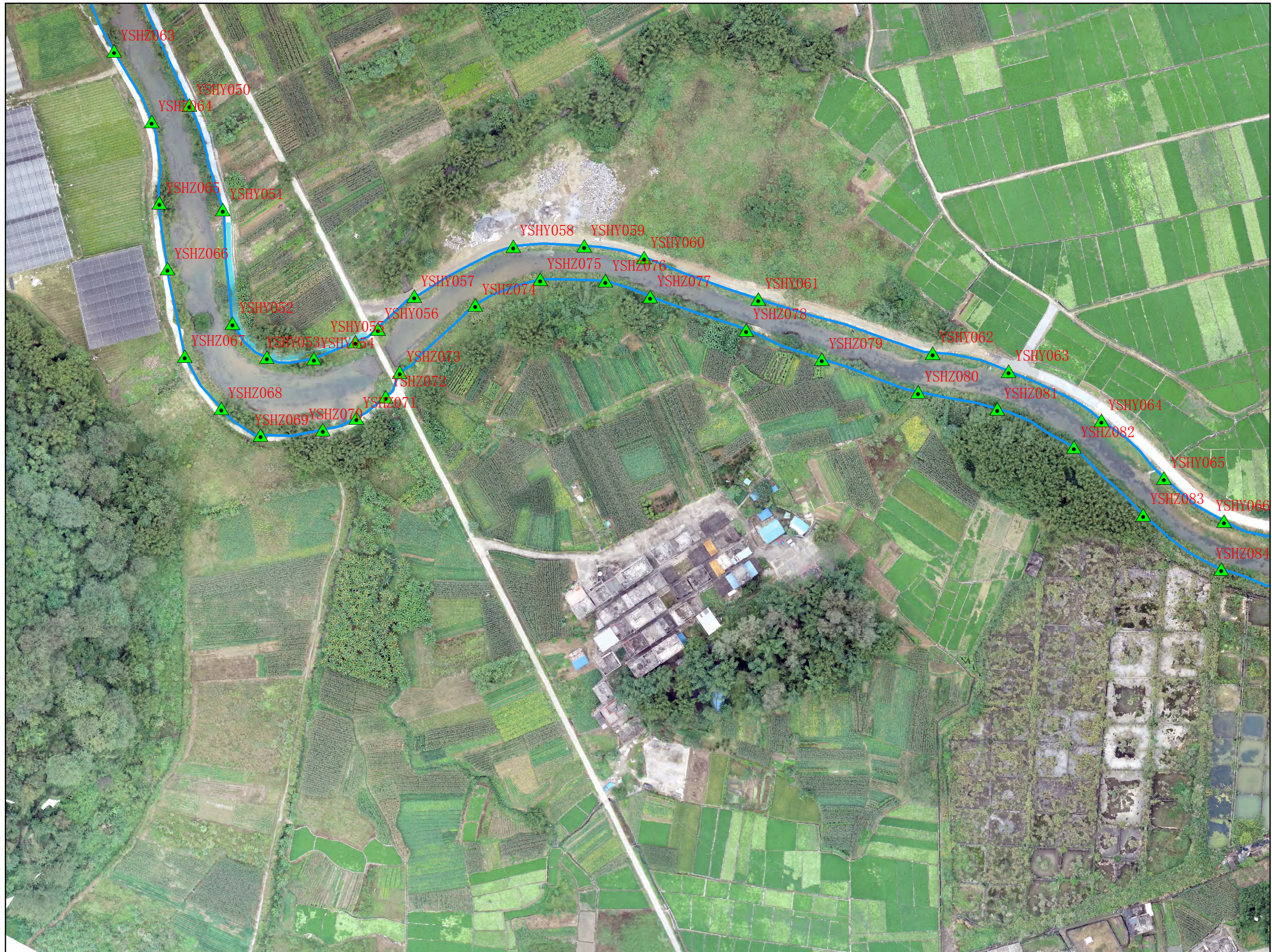
1. 本图采用2000国家大地坐标系。
2. 本图采用1985国家高程基准。
3. 底图采用2020年7月航测正射影像图。

图例

- 界桩点
- 无堤段管理区边界
- 有堤段管理区边界
- 堤脚线



七拱河支流鱼水河管理范围划定图(4/5)

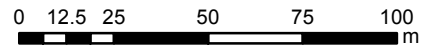
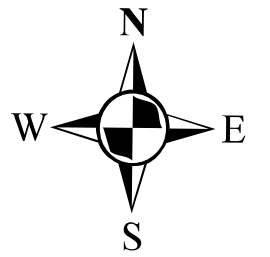


说明:

1. 本图采用2000国家大地坐标系。
2. 本图采用1985国家高程基准。
3. 底图采用2020年7月航测正射影像图。

图例

- ▲ 界桩点
- 无堤段管理区边界
- 有堤段管理区边界
- 堤脚线

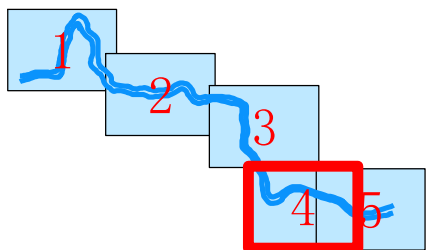


说明:

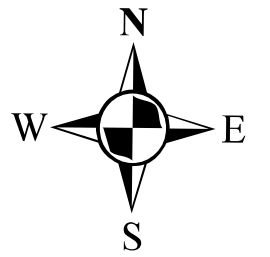
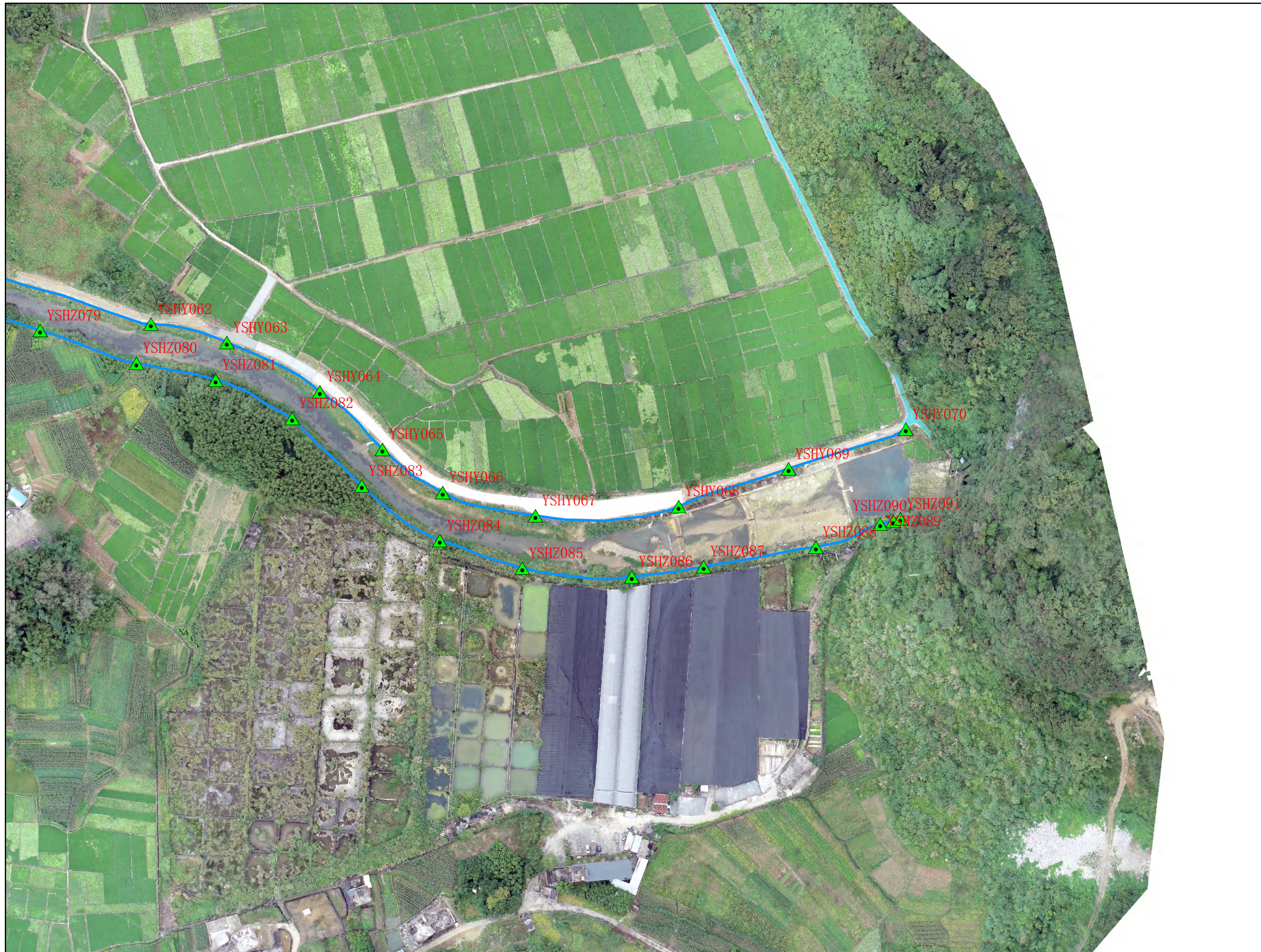
1. 本图采用2000国家大地坐标系。
2. 本图采用1985国家高程基准。
3. 底图采用2020年7月航测正射影像图。

图例

- ▲ 界桩点
- 无堤段管理区边界
- 有堤段管理区边界
- 堤脚线



七拱河支流鱼水河管理范围划定图(5/5)



0 12.5 25 50 75 100 m

说明：
1. 本图采用2000国家大地坐标系。
2. 本图采用1985国家高程基准。
3. 底图采用2020年7月航测正射影像图。

图例

- 界桩点
- 无堤段管理区边界
- 有堤段管理区边界
- 堤脚线

