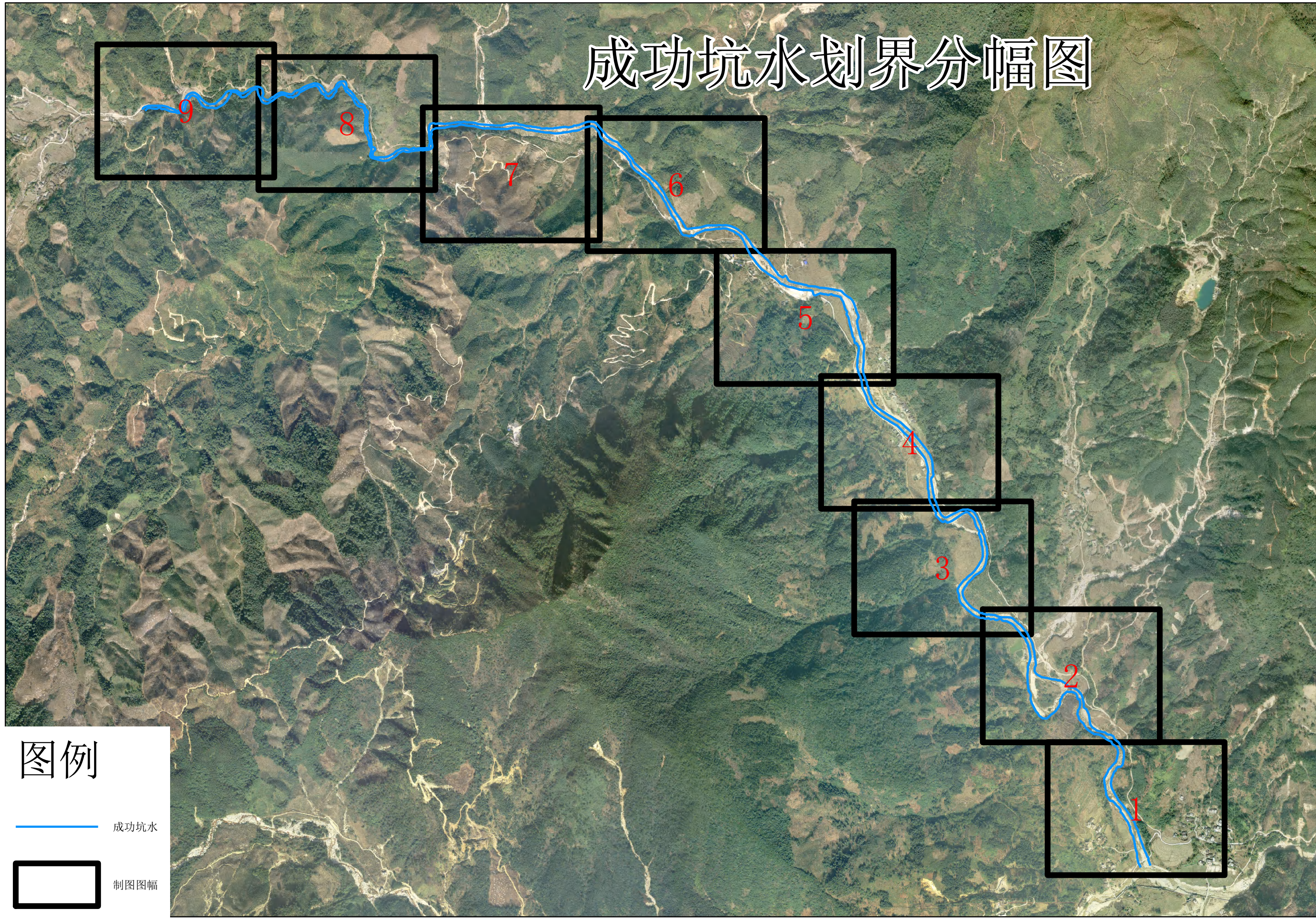


# 成功坑水划界分幅图

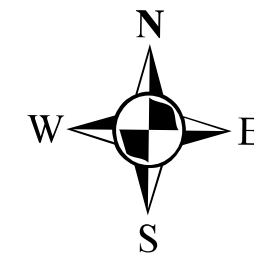
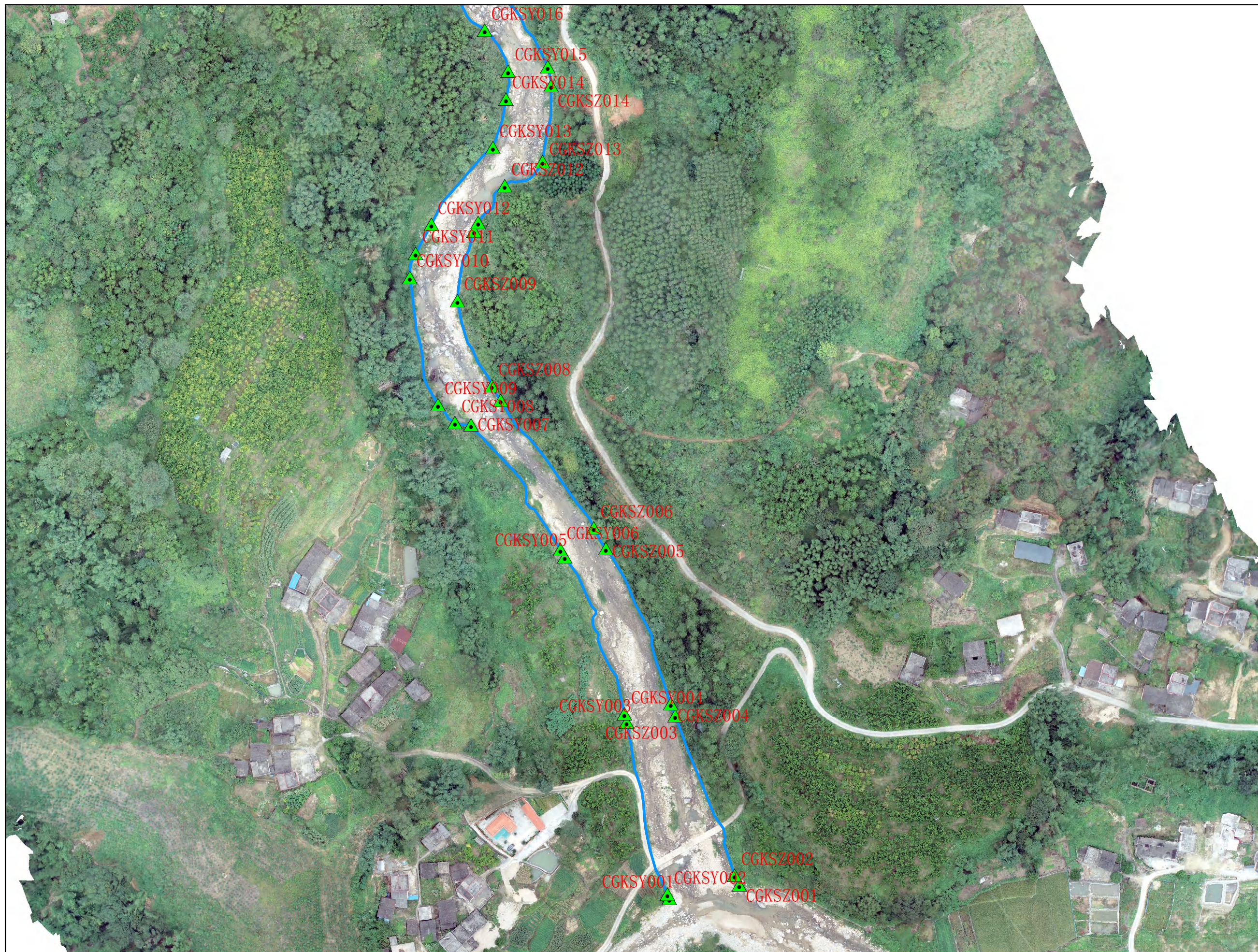


## 图例

成功坑水

制图图幅

# 成功坑水管理范围划定图(1/9)



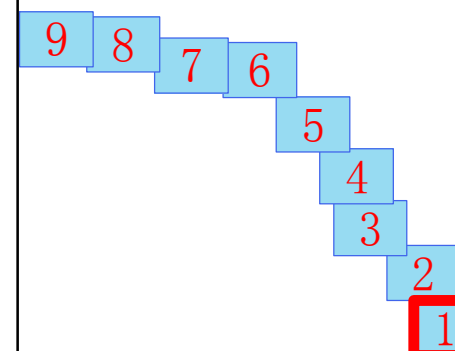
0 12.5 25 50 75 100 m

说明:

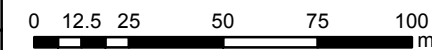
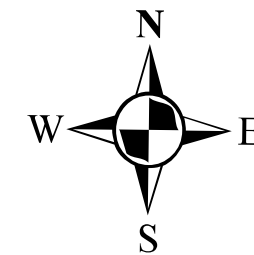
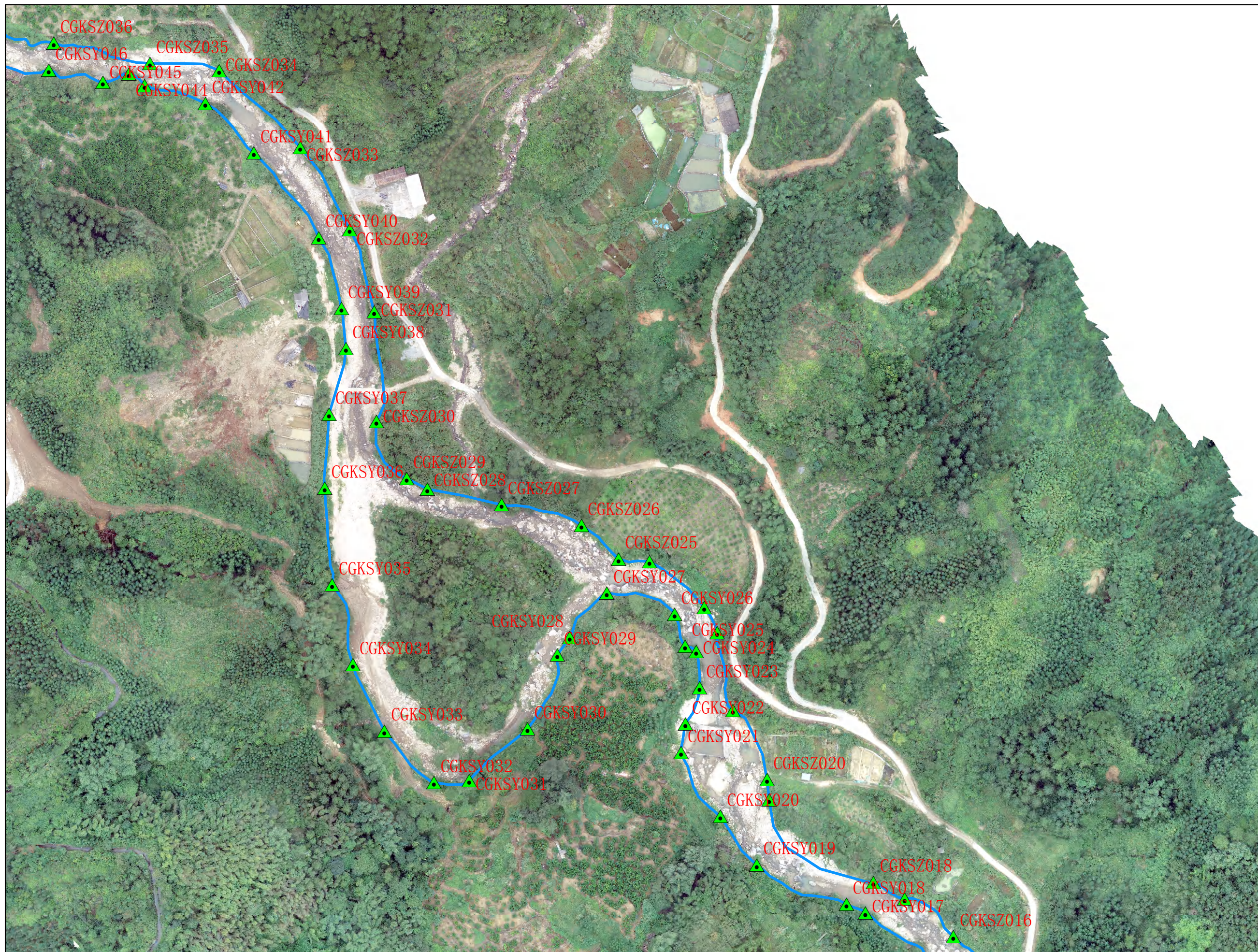
1. 本图采用2000国家大地坐标系。
2. 本图采用1985国家高程基准。
3. 底图采用2020年7月航测正射影像图。

图例

- ▲ 界桩点
- 无堤段管理区边界
- 有堤段管理区边界
- 堤脚线



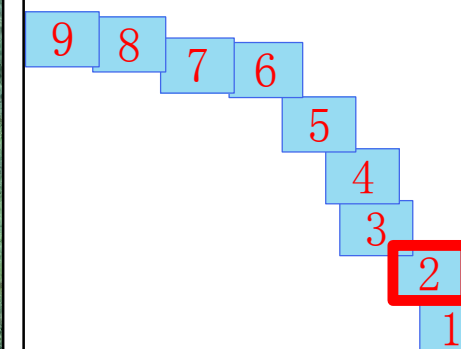
# 成功坑水管理范围划定图(2/9)



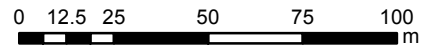
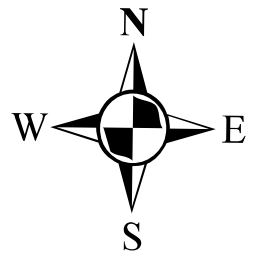
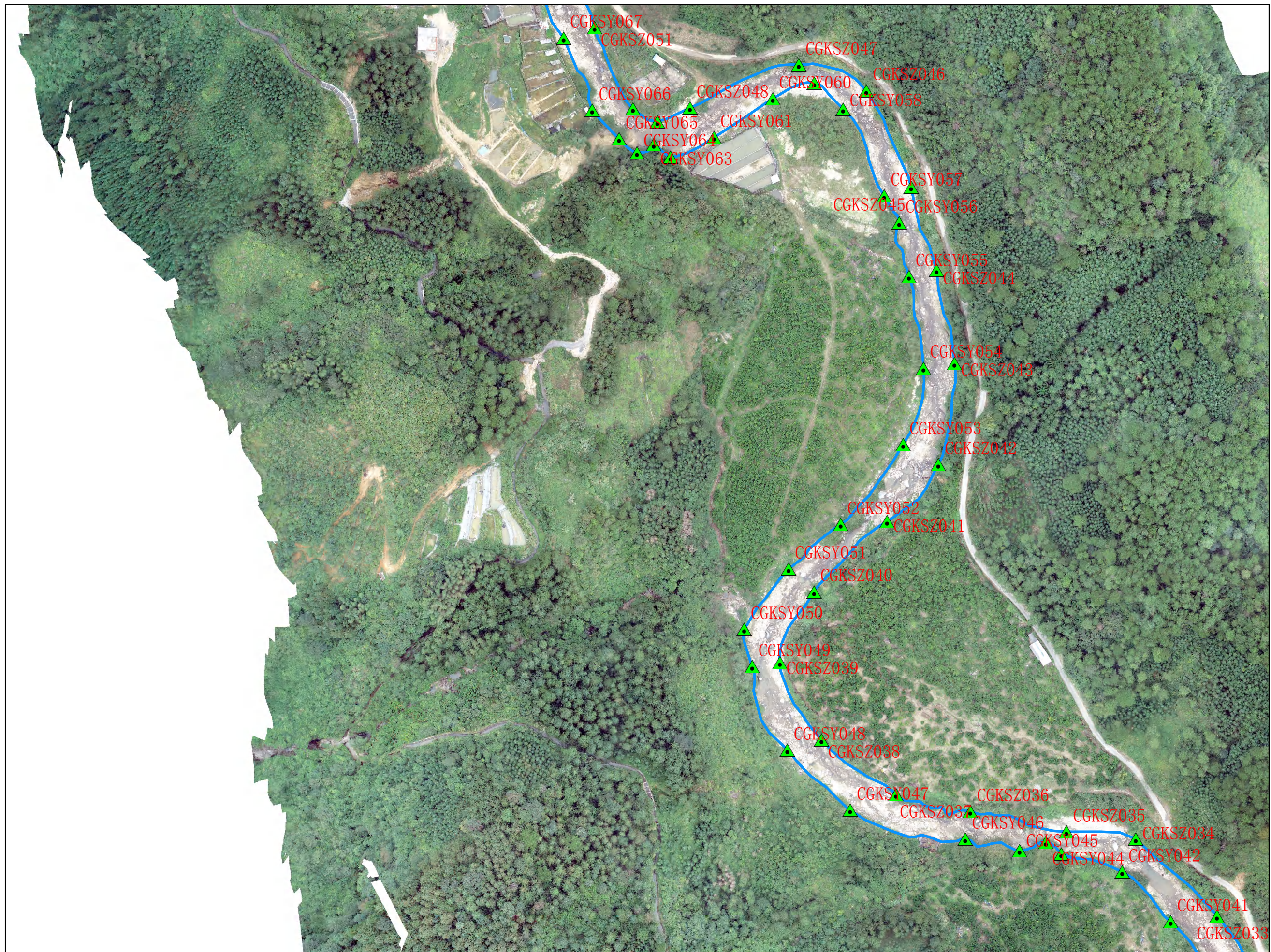
说明：  
1. 本图采用2000国家大地坐标系。  
2. 本图采用1985国家高程基准。  
3. 底图采用2020年7月航测正射影像图。

## 图例

- ▲ 界桩点
- 无堤段管理区边界
- 有堤段管理区边界
- 堤脚线



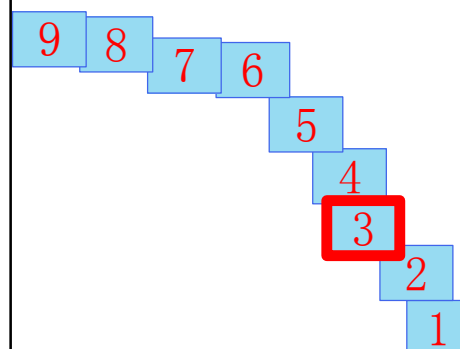
# 成功坑水管理范围划定图(3/9)



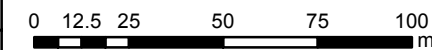
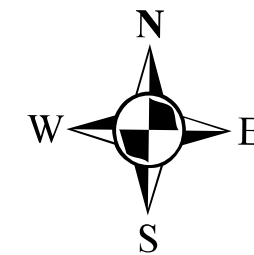
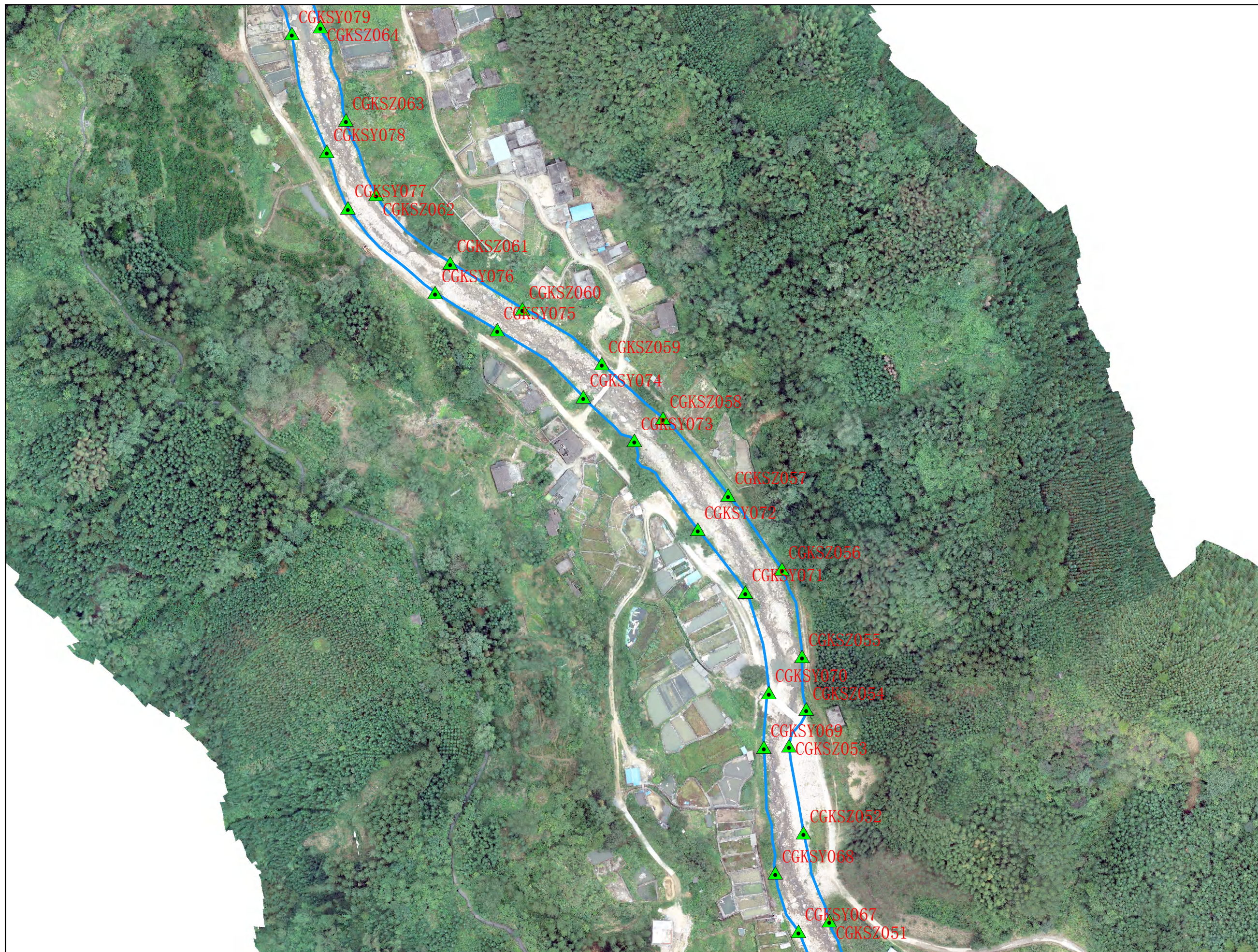
说明：  
1. 本图采用2000国家大地坐标系。  
2. 本图采用1985国家高程基准。  
3. 底图采用2020年7月航测正射影像图。

## 图例

- 界桩点
- 无堤段管理区边界
- 有堤段管理区边界
- 堤脚线



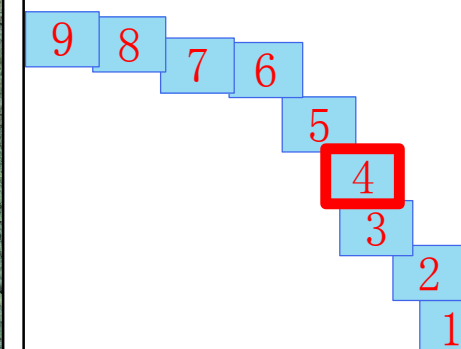
# 成功坑水管理范围划定图(4/9)



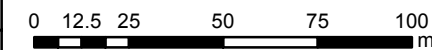
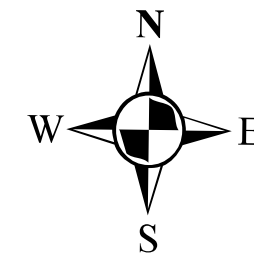
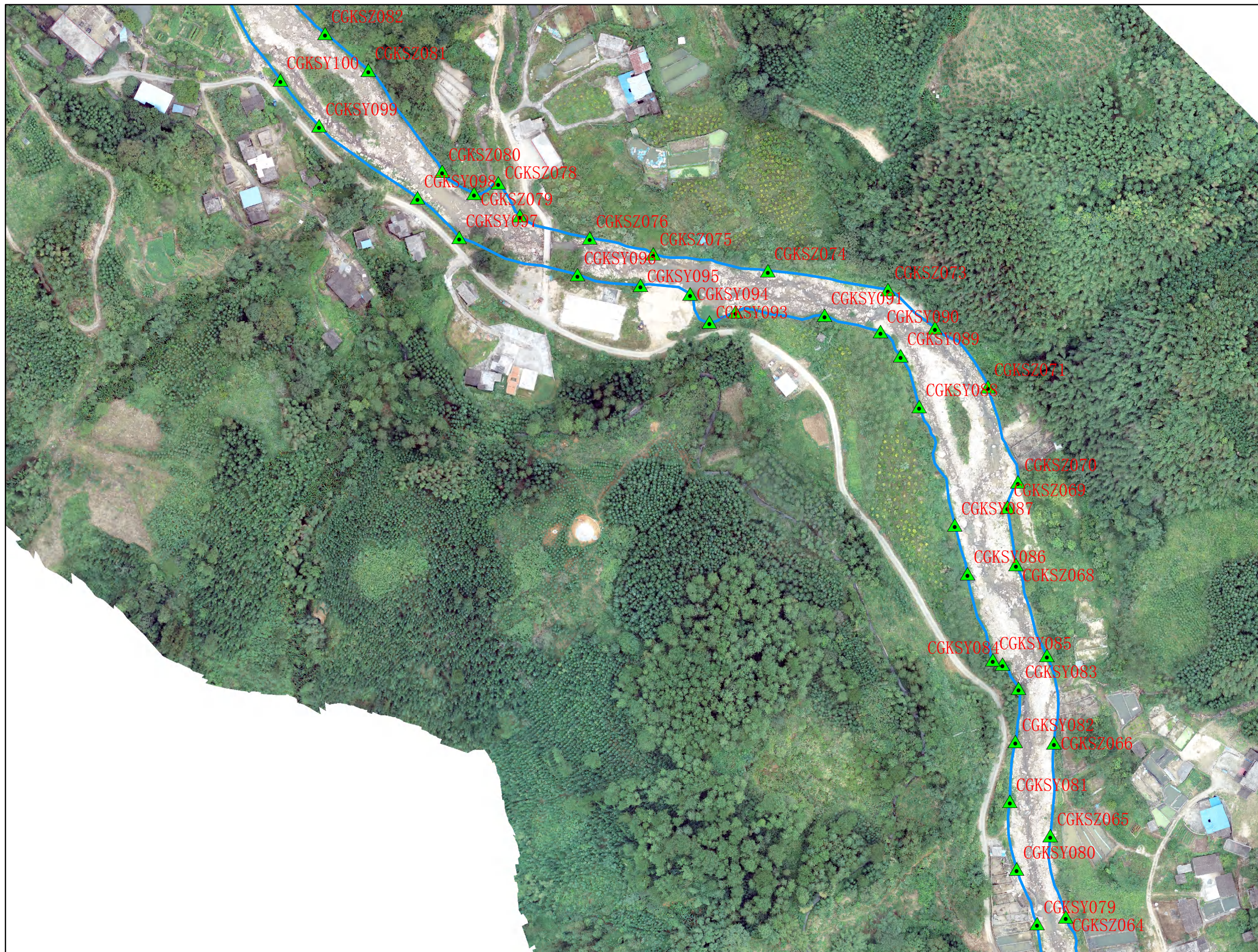
说明：  
1. 本图采用2000国家大地坐标系。  
2. 本图采用1985国家高程基准。  
3. 底图采用2020年7月航测正射影像图。

## 图例

- ▲ 界桩点
- 无堤段管理区边界
- 有堤段管理区边界
- 堤脚线



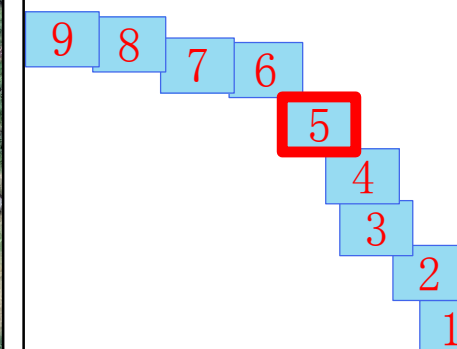
# 成功坑水管理范围划定图(5/9)



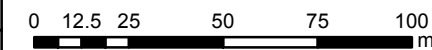
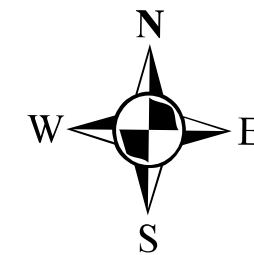
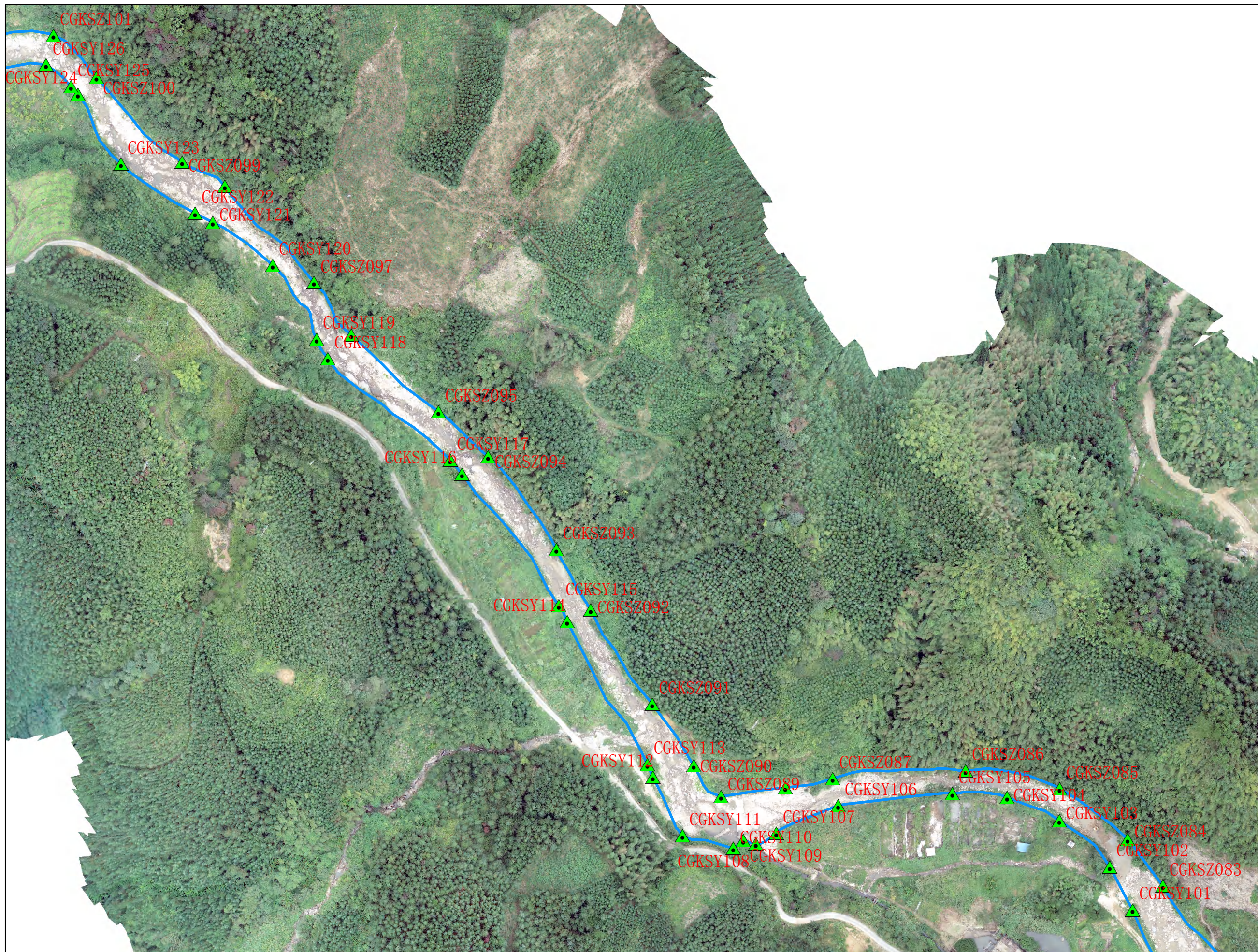
- 说明:
1. 本图采用2000国家大地坐标系。
  2. 本图采用1985国家高程基准。
  3. 底图采用2020年7月航测正射影像图。

## 图例

- 界桩点
- 无堤段管理区边界
- 有堤段管理区边界
- 堤脚线



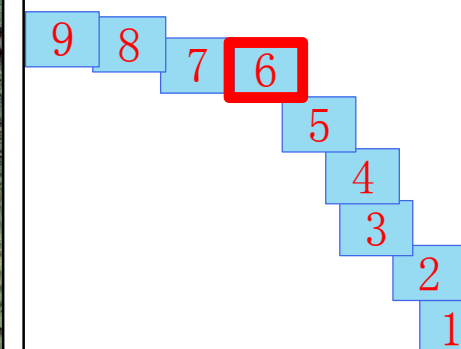
# 成功坑水管理范围划定图(6/9)



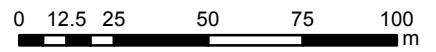
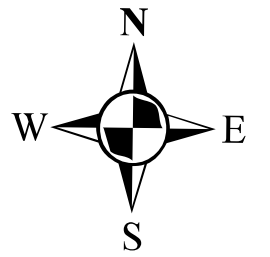
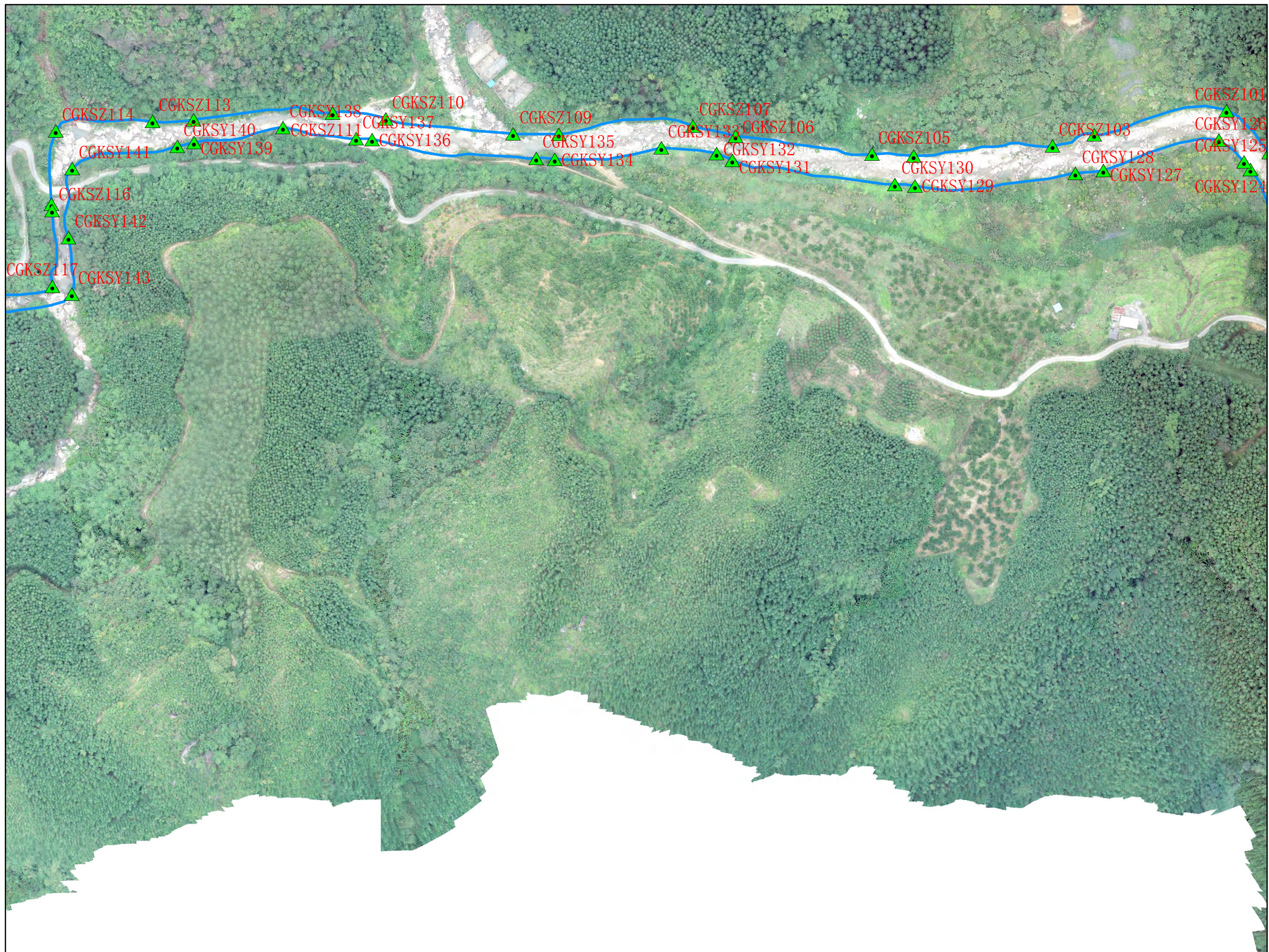
说明：  
1. 本图采用2000国家大地坐标系。  
2. 本图采用1985国家高程基准。  
3. 底图采用2020年7月航测正射影像图。

## 图例

- 界桩点
- 无堤段管理区边界
- 有堤段管理区边界
- 堤脚线



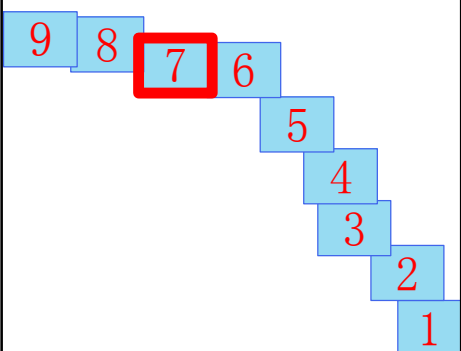
# 成功坑水管理范围划定图(7/9)



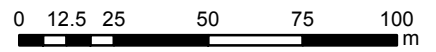
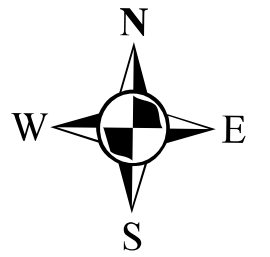
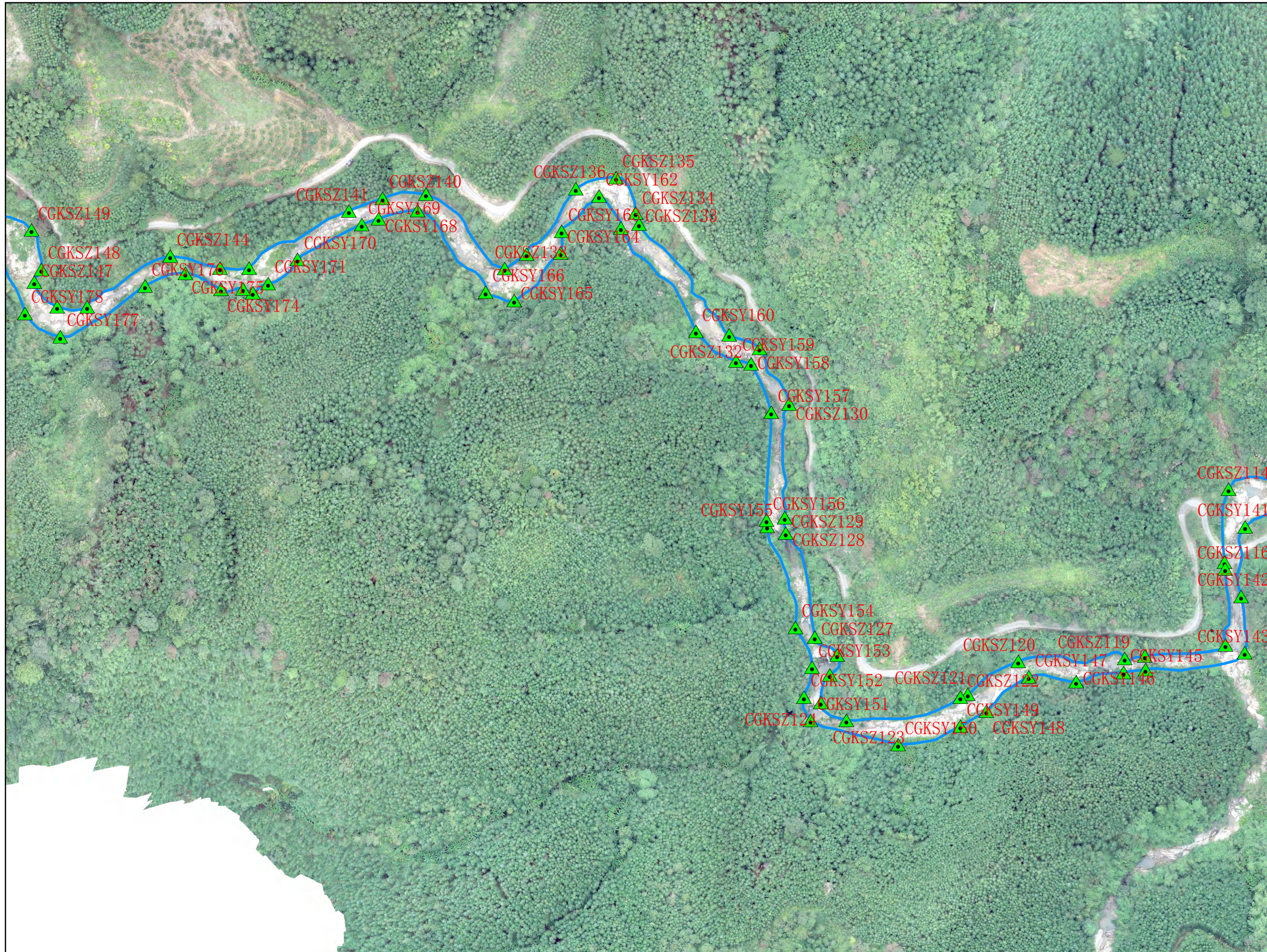
说明：  
1. 本图采用2000国家大地坐标系。  
2. 本图采用1985国家高程基准。  
3. 底图采用2020年7月航测正射影像图。

### 图例

- ▲ 界桩点
- 无堤段管理区边界
- 有堤段管理区边界
- 堤脚线



# 成功坑水管理范围划定图(8/9)



说明：  
1. 本图采用2000国家大地坐标系。  
2. 本图采用1985国家高程基准。  
3. 底图采用2020年7月航测正射影像图。

## 图例

- ▲ 界桩点
- 无堤段管理区边界
- 有堤段管理区边界
- 堤脚线

