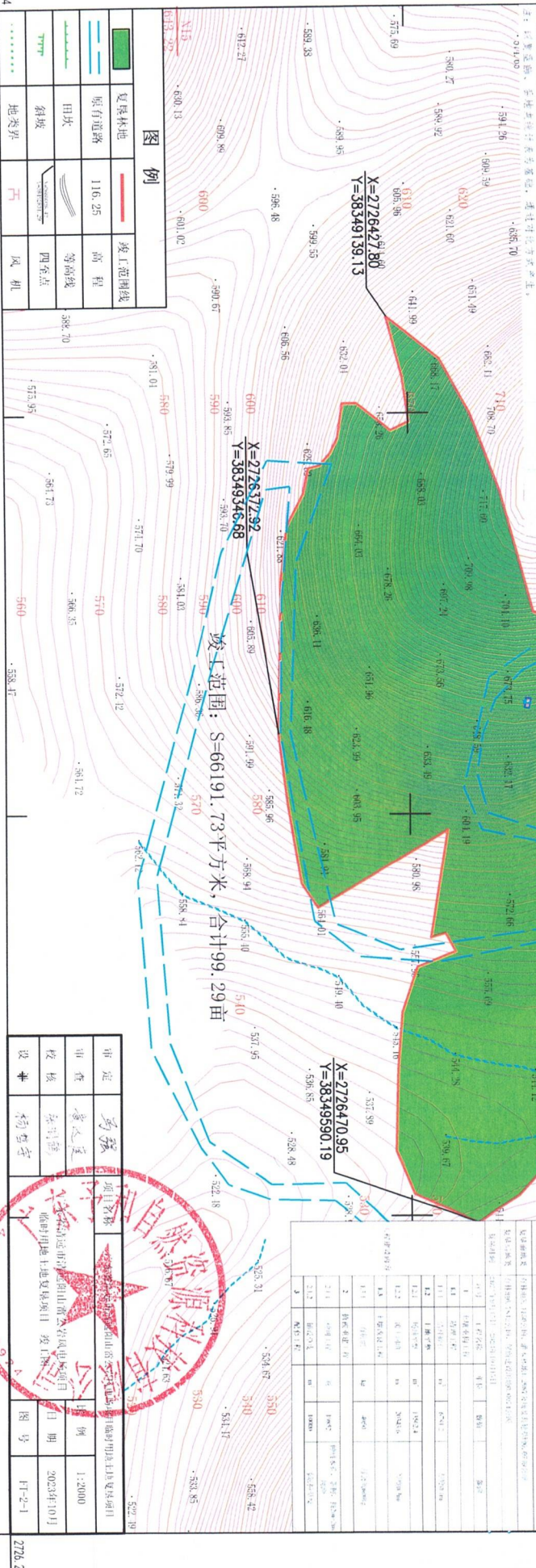


广东省清远市清远阳山雷公岩风电场项目临时用地土地复垦项目竣工图 (一)

土地利用结构情况变化表

地类名称	复垦前		复垦后		增减
	面积	比例	面积	比例	
农用地	6.7137	98.90%	6.7812	99.89%	0.0675
林地	0	0.00%	0.0074	0.11%	0.0074
其他	0.0729	1.10%	0	0.00%	-0.0729
合计	6.7866	100.00%	6.7886	100.00%	0.0020



图例

	复垦林地		竣工范围线
	原有道路		高程
	田坎		等高线
	斜坡		四至点
	地类界		风机

项目工程完成情况表

序号	名称	单位	数量	备注
1	复垦林地	亩	99.29	
2	复垦农用地	亩	0	
3	复垦其他	亩	0	
4	复垦总计	亩	99.29	

审定	马强	项目负责人
审核	廖廷建	项目负责人
校核	李时盛	项目负责人
设计	李时盛	项目负责人



日期	2023年10月
图号	FT-2-1

广东省清远市清远阳山雷公岩风电场项目临时用地土地复垦项目竣工图 (二)

38353.59

38353.95

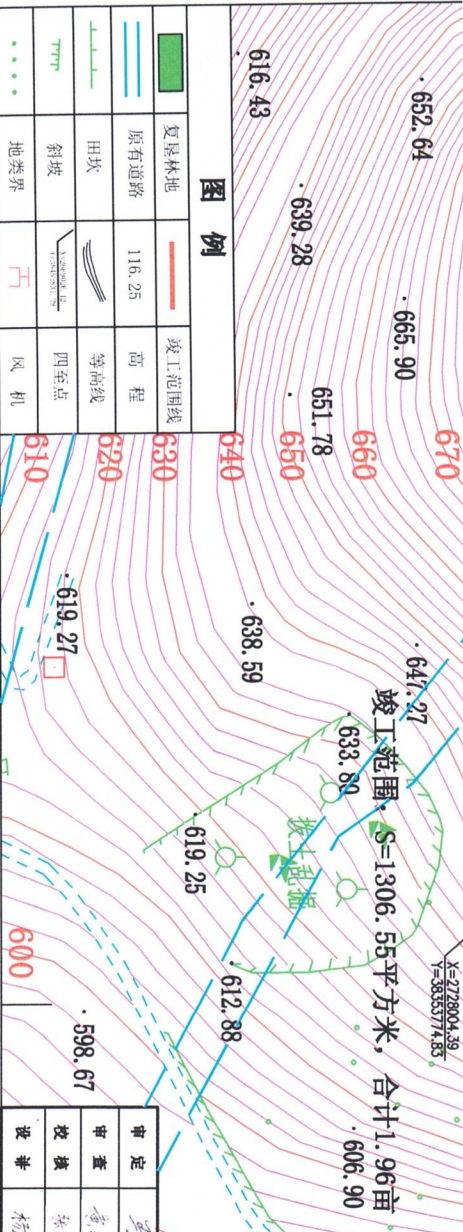
2728.11

2727.91

土地利用结构变化情况表

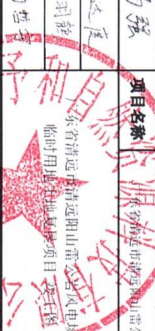
地类名称	复垦前		复垦后		增减	
	面积	比例	面积	比例	面积	比例
水田						
旱地						
可恢复耕地						
可调整耕地						
可调整园地						
可调整林地						
可调整牧草地						
园地						
林地	6.7137	98.90%	6.7812	99.59%	0.0675	0.19%
草地						
其他草地	0	0.00%	0.0074	0.11%	0.0388	0.57%
交通设施用地						
水域及水利设施用地	0.0749	1.10%	0	0.00%	-0.0749	-1.10%
其他土地	6.7886	100.00%	6.7886	100.00%	0	0%
合计						

注：以复垦前、后地类面积列表为基准，通过对比方式产生。



项目名称	建设单位	项目位置	用地面积	土地权属	复垦后地类	复垦时间
广东省清远市清远阳山雷公岩风电场项目临时用地土地复垦项目	阳山县全顺发电有限公司	阳山县内江镇塘冲村、塘冲镇南塘村	6.7886公顷	阳山县内江镇塘冲村、塘冲镇南塘村所有	复垦前地类：旱地、林地、草地、其他草地、其他土地、交通设施用地、水域及水利设施用地	2023年9月15日 - 2023年10月15日
1	土壤重构工程					
1.1	清理工程					
1.1.1	清理碎石		6284.2		约20.1m	
1.2	土地平整					
1.2.1	场地平整		13862.4		约20.3m	
1.2.2	覆土回填		20343.6		约20.3m	
1.3	土壤改良工程					
1.3.1	有机肥		4050		每公顷60kg	
2	植被重建工程					
2.1.1	种植工程		39873		种植木麻、茶桐、柏2m-3m 胸径	
2.1.2	灌溉渠道		2112		灌溉渠道	
3	配套设施工程					
3.1	配套设施		30000		马栏杆密度	

项目名称	负责人	审定	审核	设计
广东省清远市清远阳山雷公岩风电场项目临时用地土地复垦项目	李志强	李志强	李志强	李志强



38353.59

38353.95

2000国家大地坐标系，中央子午线114°
1985国家高程基准，等高距为1米
2017国家基本比例尺地形图图例

1:2000
品牌型号: 复垦 复垦 Autodesk 甲