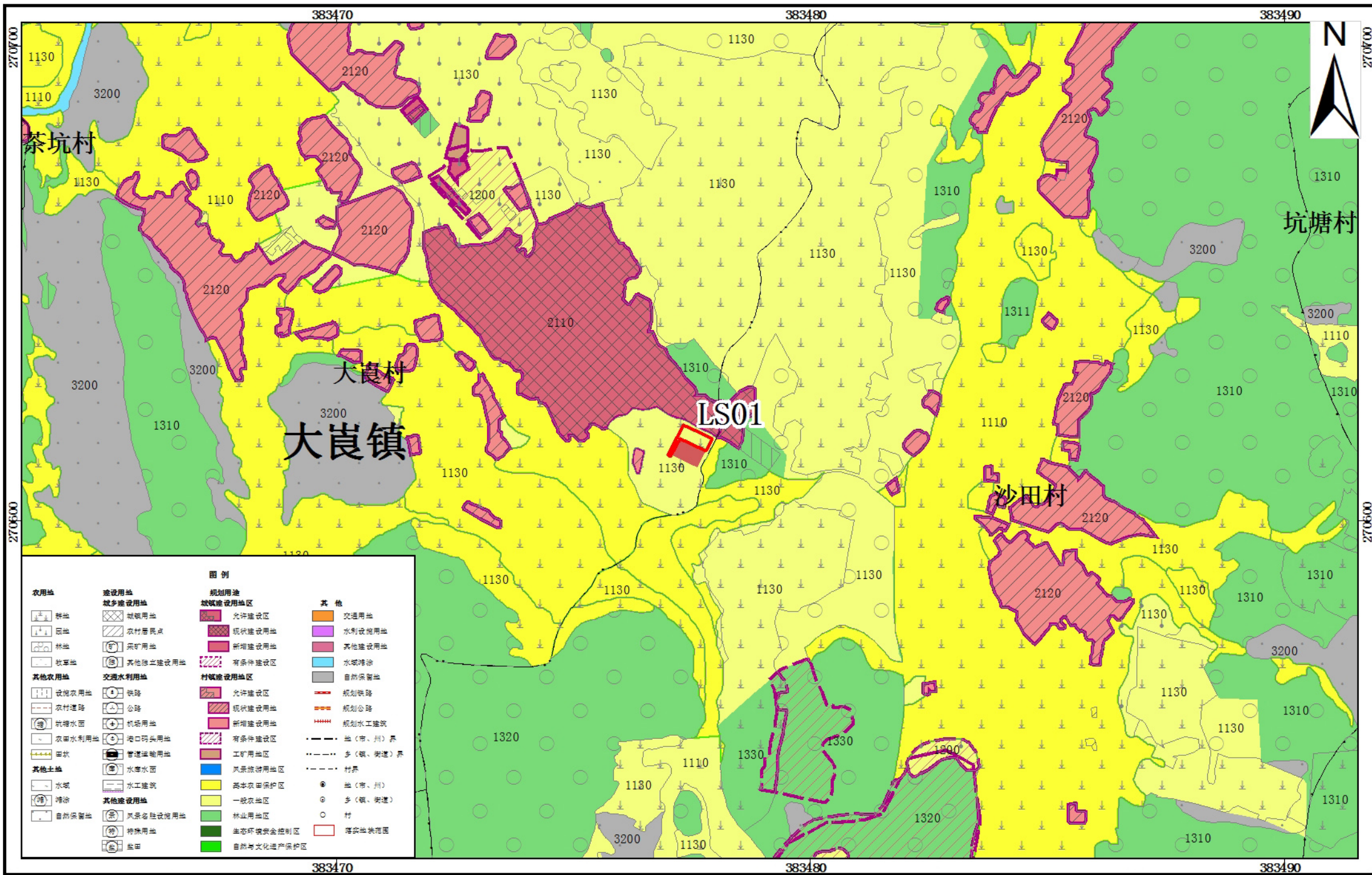


清远市阳山县落实地块土地利用规划图（落实前）LS01



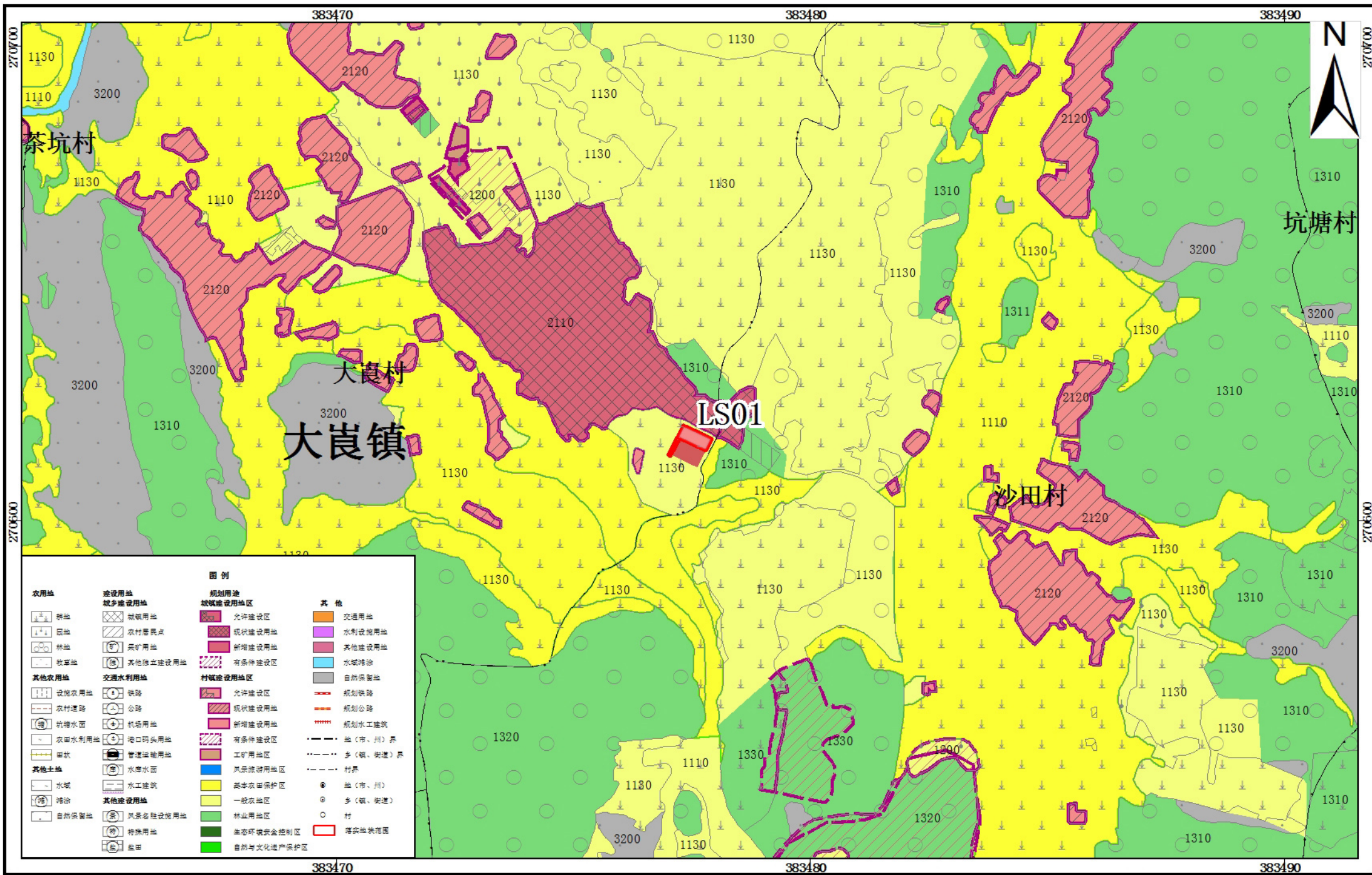
图例			
农用地	建设用地	规划用途	其他
耕地	城市建设用地	城镇建设用地	交通用地
园地	农村建设用地	允许建设区	水利设施用地
林地	农村宅基地	现状建设用地	其他建设用地
牧草地	采矿用地	新增建设用地	水域滩涂
其他农用地	其他独立建设用地	有条件建设区	自然保留地
设施农用地	交通水利用地	村镇建设用地	规划铁路
农村道路	铁路	允许建设区	规划公路
农村宅基地	公路	现状建设用地	规划水工建筑
农村水利用地	机场用地	新增建设用地	县(市、州)界
田坎	港口码头用地	有条件建设区	乡(镇、街道)界
其他土地	普通运输用地	工矿用地	村界
水域	水库水面	风景旅游用地	县(市、州)
滩涂	水工建筑	基本农田保护区	乡(镇、街道)
自然保留地	其他建设用地	一般农地区	村
	风景名胜设施用地	林业用地	镇级公共范围
	特殊用地	生态环境安全控制区	
	盐田	自然与文化遗产保护区	

坐标系：2000国家大地坐标系
高程系：1985国家高程标准

1:10000

编制单位：阳山县自然资源局
制图时间：二〇二三年三月

清远市阳山县落实地块土地利用规划图（落实后）LS01



坐标系：2000国家大地坐标系
高程系：1985国家高程标准

1:10,000

编制单位：阳山县自然资源局
制图时间：二〇二三年三月