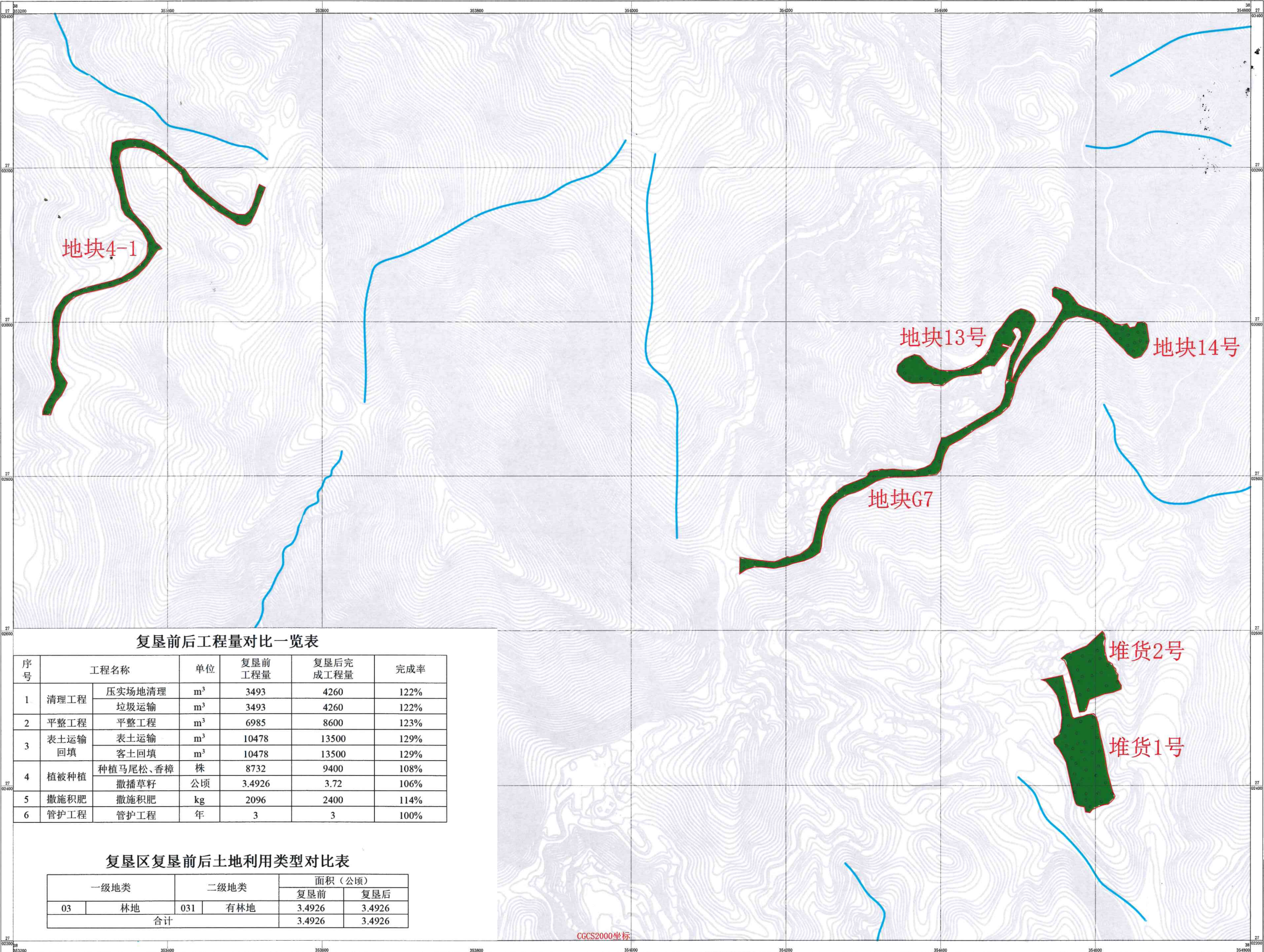


广东省清远市清远阳山青石岩49.8MW风电场工程临时用地（二期）土地复垦竣工图（二）

比例尺1:2000



- 图例
- 验收范围
 - 复垦为有林地
 - 水系
 - 等高线
 - 道路

复垦前后工程量对比一览表

序号	工程名称		单位	复垦前 工程量	复垦后完 成工程量	完成率
1	清理工程	压实场地清理	m³	3493	4260	122%
		垃圾运输	m³	3493	4260	122%
2	平整工程	平整工程	m³	6985	8600	123%
3	表土运输 回填	表土运输	m³	10478	13500	129%
		客土回填	m³	10478	13500	129%
4	植被种植	种植马尾松、香樟	株	8732	9400	108%
		撒播草籽	公顷	3.4926	3.72	106%
5	撒施积肥	撒施积肥	kg	2096	2400	114%
6	管护工程	管护工程	年	3	3	100%

复垦区复垦前后土地利用类型对比表

一级地类		二级地类		面积（公顷）	
				复垦前	复垦后
03	林地	031	有林地	3.4926	3.4926
合计				3.4926	3.4926



中国建筑材料工业地质调查中心广东总队			
广东省清远市清远阳山青石岩49.8MW风电场工程			
临时用地（二期）土地复垦竣工图（二）			
制 图	李文德	图 号	3-2
审 核	潘 标 开	比 例 尺	1:2000
总工程师	王 伟 东	日 期	2022.11
总 队 长	王 伟 东	资料来源	实 测